

2023

Seguridad Electrónica
Guía de Soluciones

Sistemas de Videovigilancia Analógica

Cámaras Analógicas Tipo Bala y Mini Bala y Domos Analógicos 8 MP (4K) TURBOHD

Cámara Tipo Bala, IR EXIR, (4K) TURBOHD

- Resolución: 4K.
- Tecnología: TVI, AHD, CVI, CVBS.
- Lente motorizado: 2.7 a 13.5 mm, ángulo de visión 108.1 a 45.6°.
- Distancia IR LED: IR 80 m con tecnología Smart IR EXIR.
- Cuenta con infrarrojo EXIR el cual permite una visión nocturna uniforme.
- Protección: IP67.
- Funciones: dWDR, BLC, DNR, mirror.
- Alimentación: 9 a 15 Vcd.

»DS2CE19U1TAIT3ZF · US\$ 181.99



Dimensiones:
84.5 x 92 x 255.1 mm

Cámara Tipo Bala, Fabricada en Metal, 8 MP (4K)

- Resolución: 4K.
- Tecnología: TVI, AHD, CVI, CVBS.
- Lente motorizado: 2.7 a 13.5 mm.
- Distancia IR LED: IR 80 m, EXIR.
- Fabricada en metal.
- Protección: IP67.
- Funciones: dWDR, BLC, DNR, mirror.
- Alimentación: 9 a 15 Vcd/ 19.2 a 28.08 Vca/ 10.8 W.

»B4K-TURBO-Z · US\$ 189.00



Dimensiones:
84.5 x 92 x 255.1 mm

Cámara Tipo Mini Bala, ColorVu, Luz Blanca, WDR 130 dB, 8 MP (4K)

- Resolución: 4K.
- Lente fijo: 2.8 mm, ángulo de visión: 110°.
- Distancia de iluminación: 20 m de luz blanca.
- Funciones: WDR, BLC, 3D-DNR, 2D-DNR, HLC, HLS.
- ColorVu, luz blanca, WDR 130 dB.
- Alimentación: 12 Vcd.

»DS-2CE10UF3T-E · US\$ 132.99



Dimensiones:
161.1 x 65.2 x 68.4 mm

Cámara Tipo Bala, Fabricada en Metal, 8 MP (4K)

- Resolución: 4K.
- Tecnología: TVI, AHD, CVI, CVBS.
- Lente fijo: 2.8 mm.
- Distancia IR LED: IR 30 m, EXIR.
- Fabricado en metal.
- Protección: IP67.
- Funciones: dWDR, BLC, DNR, mirror.
- Alimentación: 12 Vcd/ 5.3 W.

»B4K-TURBO · US\$ 94.99



Dimensiones:
81.9 x 86.7 x 217.9 mm

Domo, Fabricado en Metal, 8 MP (4K)

- Resolución: 4K.
- Tecnología: TVI, AHD, CVI, CVBS.
- Lente fijo: 2.8 mm.
- Distancia IR LED: IR 30 m, EXIR.
- Fabricado en metal.
- Protección: IK10, IP67.
- Funciones: dWDR, BLC, DNR, mirror.
- Alimentación: 12 Vcd/ 5.3 W.

»DS-2CE57U1T-VPITF · US\$ 114.00



Dimensiones:
111 x 82.4 mm

Domo Eyeball, Fabricado en Metal, 8 MP (4K)

- Resolución: 4K.
- Tecnología: TVI, AHD, CVI, CVBS.
- Lente motorizado: 2.7 a 13.5 mm.
- Distancia IR LED: IR 60 m, EXIR.
- Fabricada en metal.
- Protección: IP67.
- Funciones: dWDR, BLC, DNR, mirror.
- Alimentación: 9 a 15 Vcd/ 8.6 W.

»DS-2CE79U1T-IT3ZF · US\$ 170.99



Dimensiones:
134.3 x 123.86 x 110.24 mm

Cámara Tipo Bala, Fabricada en Metal y Policarbonato, 8 MP (4K)

- Resolución: 4K.
- Tecnología: TVI, AHD, CVI, CVBS.
- Lente fijo: 2.8 mm.
- Distancia IR LED: IR 60 m, EXIR.
- Fabricada en metal y policarbonato.
- Protección: IP67.
- Funciones: dWDR, BLC, AGC, DNR, mirror.
- Alimentación: 12 Vcd/ 5.3 W.

»DS-2CE16U1T-IT3F · US\$ 105.00



Dimensiones:
81.9 x 86.7 x 217.9 mm

Cámara Tipo Mini Bala, ColorVu, Luz Blanca, WDR 130 dB, 8 MP (4K)

- Resolución: 4K.
- Lente fijo: 3.6 mm, ángulo de visión: 93°.
- Distancia de iluminación: 40 m de luz blanca.
- Funciones: WDR, BLC, 3D-DNR, 2D-DNR, HLC, HLS.
- ColorVu, luz blanca, WDR 130 dB.
- Alimentación: 12 Vcd.

»DS-2CE12UF3T-E · US\$ 146.99



Dimensiones:
194.2 x 74.5 x 78 mm

Cámara Tipo Bala, Fabricada en Metal y Policarbonato, 8 MP (4K)

- Resolución: 4K.
- Tecnología: TVI, AHD, CVI, CVBS.
- Lente fijo: 2.8 mm.
- Distancia IR LED: IR 60 m, EXIR.
- Fabricado en metal y policarbonato.
- Protección: IP67.
- Funciones: dWDR, BLC, DNR, mirror.
- Alimentación: 12 Vcd/ 5.3 W.

»B4K-TURBO-X · US\$ 99.00



Dimensiones:
81.9 x 86.7 x 217.9 mm

Domo, Fabricado en Metal, 8 MP (4K)

- Resolución: 4K.
- Tecnología: TVI, AHD, CVI, CVBS.
- Lente motorizado: 2.7 a 13.5 mm.
- Distancia IR LED: IR 40 m, EXIR.
- Fabricado en metal.
- Protección: IP67.
- Funciones: dWDR, BLC, DNR, mirror.
- Alimentación: 9.6 a 14.4 Vcd/ 19.2 a 28.8 Vca/ 8.2 W.

»DS-2CE5AU1T-AVPIT3ZF · US\$ 180.00



Dimensiones:
145 x 111.3 mm

Domo, IR EXIR, (4K) TURBOHD

- Resolución: 4K.
- Tecnología: TVI, AHD, CVI, CVBS.
- Lente fijo: 2.8 mm, ángulo de visión 102°.
- Distancia IR LED: IR 30 m ultra EXIR.
- Cuenta con infrarrojo EXIR para una visión nocturna uniforme.
- Protección: IP67.
- Funciones: dWDR, BLC, AGC.
- Alimentación: 12 Vcd.

»D4KTURBO · US\$ 108.00



Dimensiones:
111 x 82.4 mm

Domo Eyeball, Fabricado en Metal y Policarbonato, 8 MP (4K)

- Resolución: 4K.
- Tecnología: TVI, AHD, CVI, CVBS.
- Lente fijo: 2.8 mm.
- Distancia IR LED: IR 60 m, EXIR.
- Fabricado en metal y policarbonato.
- Protección: IP67.
- Funciones: dWDR, BLC, DNR, mirror.
- Alimentación: 12 Vcd/ 5.3 W.

»E4K-TURBO-X · US\$ 95.00



Dimensiones:
109.82 x 91.03 mm

Domos Analógicos Eyeball y Turret 5 y 8 MP (3K y 4K); Cámaras Analógicas Tipo Bala 5 MP (3K)

Domo Eyeball, Fabricado en Metal y Policarbonato, 8 MP (4K)

- Resolución: 4K.
- Tecnología: TVI, AHD, CVI, CVBS.
- Lente fijo: 2.8 mm.
- Distancia IR LED: IR 60 m, EXIR.
- Fabricada en metal y policarbonato.
- Protección: IP67.
- Funciones: dWDR, BLC, DNR, mirror.
- Alimentación: 12 Vcd/ 5.3 W.

»DS-2CE78U1T-IT3F · US\$ 92.99

HIKVISION

2 Años
GARANTÍA



Dimensiones:
109.82 x 91.03 mm

Domo Eyeball, ColorVu, Luz Blanca, WDR 130 dB, 8 MP (4K)

- Resolución: 4K.
- Lente fijo: 2.8 mm, ángulo de visión: 110°.
- Distancia de iluminación: 40 m de luz blanca.
- Funciones: WDR, BLC, 3D-DNR, 2D-DNR, HLC, HLS.
- ColorVu, luz blanca, WDR 130 dB.
- Alimentación: 12 Vcd.

»DS-2CE72UF3T-E · US\$ 143.99

HIKVISION

2 Años
GARANTÍA



Dimensiones:
109.98 x 78.27 mm

Cámara Tipo Bala, Micrófono Integrado, 5 MP (3K) TURBOHD

- Resolución: 3K.
- Tecnología: TVI, AHD, CVI, CVBS.
- Lente fijo: 3.6 mm, ángulo de visión: 80°.
- Distancia IR LED: IR 40 m luz blanca.
- ColorVu, micrófono integrado.
- Protección: IP67.
- Alimentación: 12 Vcd.

»B3K-TURBO-CX · US\$ 92.00

epcom

5 Años
GARANTÍA



Dimensiones:
194.2 x 78 x 74.5 mm

Domo Eyeball, ColorVu, 5 MP (3K) TURBOHD

- Resolución: 3K.
- Tecnología: TVI, AHD, CVI, CVBS.
- Lente fijo: 3.6 mm, ángulo de visión: 80°.
- Distancia IR LED: 40 m de luz blanca.
- ColorVu permite capturar imágenes a color inclusive durante la noche.
- Protección: IP67.
- Funciones: dWDR.
- Alimentación: 12 Vcd.

»DS2CE72KF0TFS · US\$ 69.00

HIKVISION

2 Años
GARANTÍA



Dimensiones:
109.98 x 98.27 mm

Domo Turret, Micrófono, ColorVu, 5 MP (3K) TURBOHD

- Resolución: 5 MP.
- Tecnología: TVI, AHD, CVI, CVBS.
- Lente fijo: 2.8 mm, ángulo de visión: 102°.
- Funciones: dWDR, BLC, HLC, HLS.
- Micrófono integrado, ColorVu, luz blanca, dWDR.
- Alimentación: 12 Vcd.

»E3K-TURBO-C · US\$ 66.00

epcom

5 Años
GARANTÍA



Dimensiones:
85.1 x 77.62 mm

Cámara Tipo Bala, 5 MP TURBOHD

- Resolución: 5 MP.
- Compresión: TVI, AHD, CVI, CVBS.
- Lente fijo: 2.8 mm.
- Funciones: dWDR, BLC, 2D-DNR.
- Alimentación: 12 Vcd.

»B50-TURBO-G2 · US\$ 50.00

epcom

5 Años
GARANTÍA



Dimensiones:
60.9 x 57.9 x 138.8 mm

Domo Eyeball, Fabricado en Metal, 8 MP (4K)

- Resolución: 4K.
- Tecnología: TVI, AHD, CVI, CVBS.
- Lente fijo: 2.8 mm.
- Distancia IR LED: IR 30 m, EXIR.
- Fabricada en metal.
- Protección: IP67.
- Funciones: dWDR, BLC, DNR, mirror.
- Alimentación: 12 Vcd/ 5.3 W.

»DS-2CE76U1T-ITMF · US\$ 77.99

HIKVISION

2 Años
GARANTÍA



Dimensiones:
90 x 79.37 mm

Domo Eyeball, IR EXIR, (4K) TURBOHD

- Resolución: 4K.
- Tecnología: TVI, AHD, CVI, CVBS.
- Lente fijo: 2.8 mm, ángulo de visión: 102°.
- Distancia IR LED: IR 30 m ultra EXIR.
- Cuenta con infrarrojo EXIR para una visión nocturna uniforme.
- Protección: IP67.
- Funciones: dWDR, BLC, DNR, mirror.
- Alimentación: 12 Vcd.

»E4K-TURBO · US\$ 82.00

epcom

5 Años
GARANTÍA



Dimensiones:
90 x 79.37 mm

Cámara Tipo Bala, Micrófono, ColorVu, 5 MP (3K) TURBOHD

- Resolución: 5 MP.
- Tecnología: TVI, AHD, CVI, CVBS.
- Lente fijo: 2.8 mm, ángulo de visión: 102°.
- Funciones: dWDR, BLC, HLC, HLS.
- Micrófono integrado, ColorVu, luz blanca, dWDR.
- Alimentación: 12 Vcd.

»B3K-TURBO-C · US\$ 66.00

epcom

5 Años
GARANTÍA



Dimensiones:
161.1 x 65.2 x 68.4 mm

Domo Turret, Cuenta con ColorVu, 5 MP (3K) TURBOHD

- Resolución: 3K.
- Tecnología: TVI, AHD, CVI, CVBS.
- Lente fijo: 3.6 mm, ángulo de visión: 80°.
- Distancia IR LED: 40 m luz blanca.
- Cuenta con ColorVu que le permite otorgar una imagen a color 24/7.
- Protección: IP67.
- Funciones: dWDR.
- Alimentación: 12 Vcd.

»E3K-TURBO-CX · US\$ 83.00

epcom

5 Años
GARANTÍA



Dimensiones:
109.98 x 98.27 mm

Cámara Tipo Bala, Lente Motorizado 2.7 a 13.5 mm, 5 MP

- Resolución: 5 MP.
- Tecnología: TVI, AHD, CVI, CVBS.
- Lente motorizado: 2.7 a 13.5 mm, ángulo de visión 29.1 a 95.7°.
- Distancia IR LED: 40 m IR EXIR.
- Protección: interior/ exterior IP67, material de metal y plástico.
- Funciones: dWDR, BLC y 3D-DNR.
- Alimentación: 12 Vcd/ 24 Vca, 8.8 W.

»DS-2CE19HOT-AIT3ZF(C) · US\$ 116.99

HIKVISION

2 Años
GARANTÍA



Dimensiones:
84.5 x 92 x 255.1 mm

Cámara Tipo Bala, IR EXIR, 5 MP TURBOHD

- Resolución: 5 MP.
- Tecnología: TVI, AHD, CVI, CVBS.
- Lente fijo: 2.8 mm, ángulo de visión 85°.
- Distancia IR LED: IR 20 m Smart EXIR.
- Cuenta con infrarrojo EXIR para una visión nocturna uniforme.
- Protección: IP66.
- Funciones: dWDR, BLC, AGC.
- Alimentación: 12 Vcd.

»B50-TURBO-G3B · US\$ 41.99

epcom

5 Años
GARANTÍA



Dimensiones:
165 x 62 x 58 mm

Cámaras Analógicas Tipo Bala, Mini Bala y Domo 5 MP TURBOHD

Cámara Tipo Bala, IR EXIR, 5 MP TURBOHD

- Resolución: 5 MP.
- Tecnología: TVI, AHD, CVI, CVBS.
- Lente fijo: 2.8 mm, ángulo de visión 85°.
- Distancia IR LED: IR 40 Smart EXIR.
- Cuenta con infrarrojo EXIR, el cual permite una visión nocturna uniforme.
- Protección: IP67.
- Funciones: dWDR, BLC, HLC.
- Alimentación: 12 Vcd.

»DS-2CE17H0T-IT3F(C) · US\$ 56.99

HIKVISION

2 Años
GARANTÍA



Dimensiones:
78.9 x 75.4 x 216.6 mm

Cámara Tipo Bala, IR EXIR, 5 MP TURBOHD

- Resolución: 5 MP.
- Tecnología: TVI, AHD, CVI, CVBS.
- Lente fijo: 3.6 mm, ángulo de visión: 80.1°.
- Distancia IR LED: IR 80 m con tecnología Smart IR EXIR.
- Cuenta con infrarrojo EXIR, el cual permite una visión nocturna uniforme.
- Protección: IP67.
- Funciones: dWDR, BLC, HLC.
- Alimentación: 12 Vcd.

»DS-2CE17H0T-IT5F(C) · US\$ 65.49

HIKVISION

2 Años
GARANTÍA



Dimensiones:
78.9 x 75.4 x 216.6 mm

Cámara Tipo Bala, IR EXIR, 5 MP TURBOHD

- Resolución: 5 MP.
- Tecnología: TVI, AHD, CVI, CVBS.
- Lente fijo: 2.7 a 13.5 mm, ángulo de visión: 95.7 a 29.1°.
- Distancia IR LED: IR 40 m EXIR polarizado.
- Cuenta con infrarrojo EXIR para una visión nocturna uniforme.
- Protección: IP67.
- Funciones: dWDR, BLC, AGC.
- Alimentación: 12 Vcd / 24 Vca.

»B50-TURBO-G2ZW · US\$ 116.00

epcom

5 Años
GARANTÍA



Dimensiones:
84.5 x 92.4 x 255.1 mm

Cámara Tipo Mini Bala, Micrófono Integrado, ColorVu, 5 MP

- Resolución: 5 MP.
- Lente fijo: 2.8 mm, ángulo de visión: 102°.
- Distancia de iluminación: 20 m de luz blanca.
- Funciones: dWDR, BLC, HLC, HLS.
- Micrófono integrado, ColorVu, luz blanca, dWDR.
- Alimentación: 12 Vcd.

»DS-2CE10KF0T-FS · US\$ 66.99

HIKVISION

2 Años
GARANTÍA



Dimensiones:
161.1 x 65.2 x 68.4 mm

Cámara Tipo Mini Bala, Micrófono Integrado, ColorVu, 5 MP

- Resolución: 5 MP.
- Lente fijo: 3.6 mm, ángulo de visión: 80°.
- Distancia de iluminación: 40 m de luz blanca.
- Funciones: dWDR, BLC, HLC, HLS.
- Micrófono integrado, ColorVu, luz blanca, dWDR.
- Alimentación: 12 Vcd.

»DS-2CE12KF0T-FS · US\$ 83.99

HIKVISION

2 Años
GARANTÍA



Dimensiones:
194.2 x 74.5 x 78 mm

Cámara Tipo Mini Bala, IR EXIR, 5 MP TURBOHD

- Resolución: 5 MP.
- Tecnología: TVI, AHD, CVI, CVBS.
- Lente fijo: 2.8 mm, ángulo de visión: 85°.
- Distancia IR LED: IR 30 Smart EXIR.
- Cuenta con infrarrojo EXIR, el cual permite una visión nocturna uniforme.
- Protección: IP67.
- Funciones: dWDR, BLC, AGC, 2D DNR.
- Alimentación: 12 Vcd.

»DS2CE16H0TITF(C) · US\$ 47.99

HIKVISION

2 Años
GARANTÍA



Dimensiones:
60.9 x 57.9 x 138.8 mm

Cámara Tipo Bala, IR EXIR, 5 MP TURBOHD

- Resolución: 5 MP.
- Tecnología: TVI, AHD, CVI, CVBS.
- Lente fijo: 2.8 mm, ángulo de visión: 85°.
- Distancia IR LED: IR 20 m Smart EXIR.
- Cuenta con infrarrojo EXIR para una visión nocturna uniforme.
- Protección: IP66.
- Funciones: dWDR, BLC, AGC.
- Alimentación: 12 Vcd.

»B50-TURBO-G3 · US\$ 41.99

epcom

5 Años
GARANTÍA



Dimensiones:
165 x 62 x 58 mm

Cámara Tipo Bala, IR EXIR, 5 MP TURBOHD

- Resolución: 5 MP.
- Tecnología: TVI, AHD, CVI, CVBS.
- Lente fijo: 2.8 mm, ángulo de visión: 85°.
- Distancia IR LED: IR 40 m EXIR polarizado.
- Cuenta con infrarrojo EXIR para una visión nocturna uniforme.
- Protección: IP67.
- Funciones: dWDR, BLC, AGC.
- Alimentación: 12 Vcd.

»B50-TURBO-G2X(B) · US\$ 56.99

epcom

5 Años
GARANTÍA



Dimensiones:
78.9 x 75.4 x 184.9 mm

Cámara Tipo Bala, IR EXIR, 5 MP TURBOHD

- Resolución: 5 MP.
- Tecnología: TVI, AHD, CVI, CVBS.
- Lente fijo: 2.8 mm, ángulo de visión: 85°.
- Distancia IR LED: IR 20 m Smart EXIR.
- Cuenta con infrarrojo EXIR para una visión nocturna uniforme.
- Protección: IP66.
- Funciones: dWDR, BLC, AGC.
- Alimentación: 12 Vcd.

»B50-TURBO-G3P · US\$ 38.99

epcom

5 Años
GARANTÍA



Dimensiones:
165 x 62 x 58 mm

Cámara Tipo Mini Bala, Micrófono Integrado, 5 MP TURBOHD

- Resolución: 5 MP.
- Tecnología: TVI, AHD, CVI, CVBS.
- Lente fijo: 2.8 mm, ángulo de visión: 85°.
- Distancia IR LED: IR 30 Smart EXIR.
- Cuenta con micrófono integrado para enviar audio por coaxitron.
- Protección: IP67.
- Funciones: dWDR, BLC, AGC, 2D DNR.
- Alimentación: 12 Vcd.

»DS-2CE16H0T-ITFS · US\$ 55.99

HIKVISION

2 Años
GARANTÍA



Dimensiones:
58 x 61 x 158.6 mm

Cámara Tipo Mini Bala, Audio por Coaxitron, 5 MP TURBOHD

- Resolución: 5 MP.
- Tecnología: TVI, AHD, CVI, CVBS.
- Lente fijo: 2.8 mm, ángulo de visión: 106°.
- Funciones: dWDR, BLC, AGC.
- Audio por coaxitron.
- Alimentación: 12 Vcd.

»B50-TURBO-G2/A · US\$ 58.00

epcom

5 Años
GARANTÍA



Dimensiones:
58 x 61 x 158.6 mm

Domo, IR EXIR, 5 MP TURBOHD

- Resolución: 5 MP.
- Tecnología: TVI, AHD, CVI, CVBS.
- Lente motorizado: 2.7 a 13.5 mm, ángulo de visión: 95 a 26°.
- Distancia IR LED: IR 40 m tecnología Smart IR.
- Cuenta con infrarrojo EXIR, el cual permite una visión nocturna uniforme.
- Protección: IK10, IP67.
- Funciones: dWDR.
- Alimentación: 12 Vcd.

»DS2CE5AH0TVPIT3ZE(C) · US\$ 124.99

HIKVISION

2 Años
GARANTÍA



Dimensiones:
145.2 x 111.3 mm

Domos Analógicos, Eyeball y Turret 5 MP; Cámaras Analógicas Tipo Bala y Caja 2 MP

Domo, IR EXIR, 5 MP TURBOHD

- Resolución: 5 MP.
- Tecnología: TVI, AHD, CVI, CVBS.
- Lente motorizado: 2.7 a 13.5 mm, ángulo de visión 95.7 a 29.1°.
- Distancia IR LED: IR 40 Smart EXIR.
- Cuenta con infrarrojo EXIR, el cual permite una visión nocturna uniforme.
- Protección: IK10, IP67.
- Funciones: dWDR, BLC, DNR, mirror.
- Alimentación: 12 Vcd/ 24 Vca.

»DS2CE5AH0TAVPIT3ZF(C) · US\$ 93.99



Dimensiones:
145 x 111.3 mm

Domo, IR EXIR, 5 MP TURBOHD

- Resolución: 5 MP.
- Tecnología: TVI, AHD, CVI, CVBS.
- Lente motorizado: 2.7 a 13.5 mm, ángulo de visión 95.7 a 29.1°.
- Distancia IR LED: IR 40 m EXIR polarizado.
- Cuenta con infrarrojo EXIR para una visión nocturna uniforme.
- Protección: IP67.
- Funciones: dWDR, BLC, DNR, mirror.
- Alimentación: 12 Vcd.

»D50-TURBO-G2ZW · US\$ 109.99



Dimensiones:
145 x 111.3 mm

Domo Eyeball, 5 MP TURBOHD

- Resolución: 5 MP.
- Compresión: TVI, AHD, CVI, CVBS.
- Lente fijo: 2.8 mm.
- Protección: interior/ exterior IP67.
- Fabricado en material de metal.
- Funciones: dWDR, BLC, 2D-DNR.
- Alimentación: 12 Vcd.

»E50-TURBO-G2 · US\$ 52.00



Dimensiones:
82.6 x 90 x 79.37 mm

Domo Eyeball, Micrófono Integrado, ColorVu, Luz Blanca, 5 MP

- Resolución: 5 MP.
- Lente fijo: 2.8 mm, ángulo de visión: 102°.
- Distancia de iluminación: 20 m de luz blanca.
- Funciones: dWDR, BLC, HLC, HLS.
- Micrófono integrado, ColorVu, luz blanca, dWDR.
- Alimentación: 12 Vcd.

»DS-2CE70KF0T-MFS · US\$ 63.99



Dimensiones:
85.1 x 77.62 mm

Domo Eyeball, IR EXIR, 5 MP TURBOHD

- Resolución: 5 MP.
- Tecnología: TVI, AHD, CVI, CVBS.
- Lente fijo: 2.8 mm, ángulo de visión: 85°.
- Distancia IR LED: IR 30 Smart EXIR.
- Cuenta con infrarrojo EXIR el cual permite una visión nocturna uniforme.
- Protección: IP67.
- Funciones: dWDR, BLC, 2D-DNR, HLC.
- Alimentación: 12 Vcd.

»DS2CE76H0TITMF(C) · US\$ 49.99



Dimensiones:
82.6 x 90 x 79.37 mm

Domo Eyeball, Micrófono Integrado, 5 MP TURBOHD

- Resolución: 5 MP.
- Tecnología: TVI, AHD, CVI, CVBS.
- Lente fijo: 2.8 mm, ángulo de visión: 85.5°.
- Distancia IR LED: IR 30 Smart EXIR.
- Cuenta con micrófono integrado para enviar audio por coaxitron.
- Protección: IP67.
- Funciones: dWDR, BLC, HLC, 2D DNR.
- Alimentación: 12 Vcd.

»DS2CE76H0TITMFS · US\$ 52.99



Dimensiones:
82.6 x 90 x 79.37 mm

Domo Eyeball, IR EXIR, 5 MP TURBOHD

- Resolución: 5 MP.
- Tecnología: TVI, AHD, CVI, CVBS.
- Lente fijo: 2.8 mm, ángulo de visión: 85°.
- Distancia IR LED: IR 30 m ultra EXIR.
- Cuenta con infrarrojo EXIR para una visión nocturna uniforme.
- Protección: IP67.
- Funciones: dWDR, BLC, HLC, 2D DNR.
- Alimentación: 12 Vcd.

»E50-TURBO-G2/A · US\$ 53.00



Dimensiones:
82.6 x 90 x 79.37 mm

Domo Turret, IR EXIR, 5 MP TURBOHD

- Resolución: 5 MP.
- Tecnología: TVI, AHD, CVI, CVBS.
- Lente fijo: 2.8 mm, ángulo de visión: 85°.
- Distancia IR LED: IR 20 m Smart EXIR.
- Cuenta con infrarrojo EXIR para una visión nocturna uniforme.
- Protección: IP66.
- Funciones: dWDR, BLC, AGC.
- Alimentación: 12 Vcd.

»E50-TURBO-G3 · US\$ 42.99



Dimensiones:
82.6 x 69.66 mm

Domo Turret, IR EXIR, 5 MP TURBOHD

- Resolución: 5 MP.
- Tecnología: TVI, AHD, CVI, CVBS.
- Lente fijo: 2.8 mm, ángulo de visión 85°.
- Distancia IR LED: IR 20 m Smart EXIR.
- Cuenta con infrarrojo EXIR para una visión nocturna uniforme.
- Protección: IP66.
- Funciones: dWDR, BLC, AGC.
- Alimentación: 12 Vcd.

»E50-TURBOG3-P · US\$ 35.99



Dimensiones:
82.6 x 69.66 mm

Cámara Tipo Caja, 2 MP (1080p) TURBOHD

- Resolución: 2 MP (1080p).
- Tecnología: TVI, AHD, CVI, CVBS.
- Lente se adquiere por separado, dependiendo de su requerimiento.
- Protección: uso interior.
- Funciones: WDR real 120 dB, AGC, 3D DNR, BLC.
- Alimentación: 12 Vcd.

»DS2CC12D8TAMM · US\$ 77.99



Dimensiones:
69.29 x 54 x 56 mm

Cámara Tipo Bala, ColorVu, 2 MP (1080p) TURBOHD

- Resolución: 2 MP (1080p).
- Tecnología: TVI, AHD, CVI, CVBS.
- Lente fijo: 2.8 mm, ángulo de visión 76°.
- Distancia IR LED: 40 m de luz blanca.
- ColorVu permite capturar imágenes a color inclusive durante la noche.
- Protección: IP67.
- Funciones: dWDR, BLC, HLC.
- Alimentación: 12 Vcd.

»DS2CE12DF0TF · US\$ 55.50



Dimensiones:
194.2 x 78 x 74.5 mm

Cámara Tipo Bala, IR EXIR, 2 MP (1080p) TURBOHD

- Resolución: 2 MP (1080p).
- Tecnología: TVI, AHD, CVI, CVBS.
- Lente fijo: 3.6 mm, ángulo de visión 79.8°.
- Distancia IR LED: IR 80 m con tecnología Smart IR EXIR.
- Cuenta con infrarrojo EXIR, el cual permite una visión nocturna uniforme.
- Protección: IP67.
- Funciones: dWDR, BLC, HLC.
- Alimentación: 12 Vcd.

»DS2CE17D0TIT5F(C) · US\$ 46.99



Dimensiones:
78.9 x 75.4 x 216.6 mm

Cámaras Analógicas Tipo Bala y Mini Bala 2 MP (1080p) TURBOHD

Cámara Tipo Bala, ColorVu Lite, Fabricada en Policarbonato, 2 MP (1080p) TURBOHD

- Resolución: 2 MP (1080p).
- Tecnología: TVI, AHD, CVI, CVBS.
- Lente fijo: 2.8 mm.
- Distancia IR LED: IR 20 m de luz blanca.
- ColorVu Lite, material policarbonato con micrófono.
- Protección: IP66.
- Funciones: dWDR, 3D-DNR, BLC, HLC.
- Alimentación: 12 Vcd.

»B8-TURBO-PC/A · US\$ 42.99



Dimensiones:
162.7 x 70 x 70 mm

Cámara Tipo Bala, ColorVu Lite, Fabricada en Policarbonato, 2 MP (1080p) TURBOHD

- Resolución: 2 MP (1080p).
- Tecnología: TVI, AHD, CVI, CVBS.
- Lente fijo: 2.8 mm.
- Distancia IR LED: IR 20 m de luz blanca.
- ColorVu Lite, material policarbonato con micrófono.
- Protección: IP66.
- Funciones: dWDR, 3D-DNR, BLC, HLC.
- Alimentación: 12 Vcd.

»THC-B129-PS · US\$ 41.99



Dimensiones:
162.7 x 70 x 70 mm

Cámara Tipo Bala, IR EXIR, 2 MP (1080p) TURBOHD

- Resolución: 2 MP (1080p).
- Tecnología: TVI, AHD, CVI, CVBS.
- Lente motorizado: 2.7 a 13.5 mm, ángulo de visión 102° a 32.2°.
- Distancia IR LED: IR 70 m con tecnología Smart IR EXIR.
- Cuenta con infrarrojo EXIR, el cual permite una visión nocturna uniforme.
- Protección: IP67.
- Funciones: WDR 120 dB, BLC, 3D DNR, mirror.
- Alimentación: 12 Vcd/ 24 Vca.

»DS2CE19D3TAIT3ZF · US\$ 83.99



Dimensiones:
84.5 x 92 x 255.1 mm

Cámara Tipo Mini Bala, ColorVu, 2 MP (1080p) TURBOHD

- Resolución: 2 MP (1080p).
- Tecnología: TVI, AHD, CVI, CVBS.
- Lente fijo: 2.8 mm, ángulo de visión 98°.
- Distancia IR LED: 20 m de luz blanca.
- ColorVu permite capturar imágenes a color inclusive durante la noche.
- Protección: IP67.
- Funciones: dWDR, 3D-DNR, BLC, HLC.
- Alimentación: 12 Vcd.

»DS2CE10DF0TF · US\$ 46.99



Dimensiones:
161.1 x 70 x 70 mm

Cámara Tipo Bala, IR EXIR, 2 MP (1080p) TURBOHD

- Resolución: 2 MP (1080p).
- Tecnología: TVI, AHD, CVI, CVBS.
- Lente motorizado: 2.7 a 13.5 mm, ángulo de visión: 102 a 31°.
- Distancia IR LED: IR 70 m tecnología Smart IR.
- Cuenta con infrarrojo EXIR, para una visión nocturna uniforme.
- Protección: IP67.
- Funciones: dWDR, BLC, AGC.
- Alimentación: 12 Vcd.

»B8TURBOG3Z · US\$ 83.99



Dimensiones:
256.4 x 83.3 x 78.2 mm

Cámara Tipo Bala, 2 MP (1080p) TURBOHD

- Resolución: 2 MP, 1080p.
- Compresión: TVI, AHD, CVI, CVBS.
- Lente varifocal: 2.8 a 12 mm, 4X.
- Funciones: dWDR, BLC, AGC.
- Alimentación: 12 Vcd, 4.8 W.

»THC-B320-VF · US\$ 63.99



Dimensiones:
256.40 x 83.3 mm

Cámara Tipo Bala, ColorVu Lite, 2 MP (1080p) TURBOHD

- Resolución: 2 MP (1080p).
- Tecnología: TVI, AHD, CVI, CVBS.
- Lente fijo: 2.8 mm.
- Distancia IR LED: IR 20 m de luz blanca.
- ColorVu Lite, material policarbonato.
- Protección: IP66.
- Funciones: dWDR, 3D-DNR, BLC, HLC.
- Alimentación: 12 Vcd.

»THC-B129-P · US\$ 35.00



Dimensiones:
162.7 x 70 x 70 mm

Cámara Tipo Bala, Fabricada en Metal, 2 MP (1080p) TURBOHD

- Resolución: 2 MP, 1080p.
- Tecnología: TVI, AHD, CVI, CVBS.
- Lente motorizado: 2.7 a 13.5 mm.
- Distancia IR LED: IR 70 m, EXIR.
- Fabricada en metal.
- Protección: IP66.
- Funciones: WDR real (120 dB), 3D-DNR, BLC.
- Alimentación: 12 Vcd/ 7.7 W.

»B8-TURBO-G2ZX · US\$ 89.00



Dimensiones:
256.4 x 83.3 x 78.2 mm

Cámara Tipo Bala, Fabricada en Metal, 2 MP (1080p)

- Resolución: 2 MP, 1080p.
- Tecnología: TVI, AHD, CVI, CVBS.
- Lente motorizado: 5.1 a 50 mm.
- Distancia IR LED: IR 60 m, EXIR.
- Fabricada en metal.
- Protección: IP66.
- Funciones: dWDR, 2D-NR, BLC, ICR, mirror, flip.
- Alimentación: 12 Vcd/ 8 W.

»EPTB10X · US\$ 273.00



Dimensiones:
153 x 93 x 130 mm

Cámara Tipo Bala, Fabricada en Metal, 2 MP (1080p)

- Resolución: 2 MP, 1080p.
- Tecnología: TVI, AHD, CVI, CVBS.
- Lente fijo: 2.8 mm.
- Distancia IR LED: IR 40 m EXIR.
- Fabricada en metal.
- Protección: IP66.
- Funciones: dWDR, BLC, DNR, mirror.
- Alimentación: 12 Vcd/ 4 W.

»B8-TURBO-XG2W · US\$ 39.00



Dimensiones:
75.4 X 230.8 X 87.2 mm

Cámara Tipo Bala, 2 MP (1080p)

- Resolución: 2 MP, 1080p.
- Compresión: TVI, AHD, CVI, CVBS.
- Lente fijo: 3.6 mm.
- Funciones: dWDR, BLC, 2D-DNR.
- Alimentación: 21 Vcd.

»B8-TURBO-X8 · US\$ 48.00



Dimensiones:
78.9 x 75.4 x 216.6 mm

Cámara Tipo Bala, Lente 2.8 mm, 2 MP (1080p) TURBOHD

- Resolución: 2 MP (1080p).
- Tecnología: TVI, AHD, CVI, CVBS.
- Lente fijo: 2.8 mm, ángulo de visión: 106°.
- Distancia IR: 50 m IR EXIR (visión nocturna).
- Protección: interior/ exterior IP66.
- Funciones: WDR real 120 dB, BLC, AGC.
- Alimentación: 12 Vcd, 5.6 W.

»THC-B223-M · US\$ 51.49



Dimensiones:
75.4 x 230.8 x 87.2 mm

Cámaras Analógicas Tipo Bala, Mini Bala y Domo 2 MP (1080p) TURBOHD

Cámara Tipo Bala, Audio por Coaxitron, 2 MP (1080p)

- Resolución: 2 MP.
- Tecnología: TVI, AHD, CVI, CVBS.
- Lente fijo: 2.8 mm, ángulo de visión: 99°.
- Distancia IR LED: IR 30 m con tecnología Smart IR EXIR.
- Audio por coaxitron.
- Protección: IP67.
- Funciones: BLC, dWDR.
- Alimentación: 12 Vcd.

»DS-2CE16D0T-ITF(C) · US\$ 41.49



Dimensiones:
57.9 x 60.9 x 138.8 mm

Cámara Tipo Mini Bala, IR EXIR, 2 MP (1080p) TURBOHD

- Resolución: 2 MP (1080p).
- Tecnología: TVI, AHD, CVI, CVBS.
- Lente fijo: 2.8 mm, ángulo de visión 103°.
- Distancia IR LED: IR 20 m Smart EXIR.
- Cuenta con infrarrojo EXIR para una visión nocturna uniforme.
- Protección: IP66.
- Funciones: dWDR, BLC, AGC.
- Alimentación: 12 Vcd.

»B8TURBOG2P · US\$ 21.49



Dimensiones:
189.2 x 65.9 x 81.8 mm

Cámara Tipo Mini Bala, Sirena, Salida de Alarma, 2 MP (1080p)

- Resolución: 2 MP.
- Lente fijo: 2.8 mm, ángulo de visión: 98°.
- Distancia de iluminación: IR 40 m de luz blanca.
- Funciones: BLC, HLC, HLS, 3D-DNR.
- ColorVu, sirena, estrobo rojo-azul, micrófono integrado, salida de alarma, PIR, luz blanca.
- Alimentación: 12 Vcd.

»DS-2CE12DF3T-PIRXOS · US\$ 105.99



Dimensiones:
82.6 x 77.1 x 213.2 mm

Cámara Tipo Mini Bala, ColorVu, Micrófono Integrado, 2 MP (1080p)

- Resolución: 2 MP.
- Lente fijo: 2.8 mm, ángulo de visión: 98°.
- Distancia de iluminación: IR 20 m de luz blanca.
- Funciones: WDR (130 dB).
- ColorVu, micrófono integrado, WDR 130 dB.
- Alimentación: 12 Vcd.

»DS-2CE10DF3T-FS · US\$ 66.99



Dimensiones:
161.1 x 70 x 70 mm

Cámara Tipo Mini Bala, Micrófono Integrado, 2 MP (1080p)

- Resolución: 2 MP 1080p.
- Compresión: TVI, AHD, CVI, CVBS.
- Lente fijo: 2.8 mm.
- Micrófono integrado.
- Funciones: dWDR, BLC, 2D-DNR.
- Alimentación: 12 Vcd.

»B8-TURBO-G2/A · US\$ 41.00



Dimensiones:
58 x 61 x 158.6 mm

Cámara Tipo Mini Bala, Audio por Coaxitron, Fabricado en Plástico, 2 MP (1080p)

- Resolución: 2 MP 1080p.
- Tecnología: TVI, AHD, CVI, CVBS.
- Lente fijo: 2.8 mm, ángulo de visión: 106°.
- Funciones: dWDR, BLC, AGC.
- Audio por coaxitron, material plástico.
- Alimentación: 12 Vcd.

»B8-TURBO-G2P/A · US\$ 32.99



Dimensiones:
58 x 61 x 158.6 mm

Cámara Tipo Mini Bala, IR y Luz Blanca, 2 MP (1080p) TURBOHD

- Resolución: 2 MP (1080p).
- Tecnología: TVI, AHD, CVI, CVBS.
- Lente fijo: 2.8 mm, ángulo de visión 106°.
- Distancia IR LED: 20 m de luz blanca.
- Cuenta con IR y luz blanca que sólo se enciende cuando detecta movimiento durante la noche.
- Protección: IP67.
- Funciones: BLC, dWDR.
- Alimentación: 12 Vcd.

»DS2CE16D0TIFS · US\$ 43.99



Dimensiones:
138.8 x 60.9 x 57.9 mm

Cámara Tipo Mini Bala, Fabricada en Metal, 2 MP (1080p)

- Resolución: 2 MP, 1080p.
- Tecnología: TVI, AHD, CVI, CVBS.
- Lente fijo: 2.8 mm.
- Distancia IR LED: IR 20 m Smart EXIR.
- Fabricada en metal.
- Protección: IP66.
- Funciones: dWDR, BLC, DNR.
- Alimentación: 12 Vcd/ 4 W.

»B8-TURBO-G2W · US\$ 31.49



Dimensiones:
165 x 62 x 58 mm

Cámara Tipo Mini Bala, IR EXIR, 2 MP (1080p) TURBOHD

- Resolución: 2 MP (1080p).
- Tecnología: TVI, AHD, CVI, CVBS.
- Lente fijo: 2.8 mm, ángulo de visión: 99°.
- Distancia IR LED: IR 30 Smart EXIR.
- Cuenta con infrarrojo EXIR, el cual permite una visión nocturna uniforme.
- Protección: IP67.
- Funciones: dWDR, AGC, 2D DNR.
- Alimentación: 12 Vcd.

»DS2CE16D0TITF(C) · US\$ 41.49



Dimensiones:
57.9 x 60.9 x 138.8 mm

Cámara Tipo Mini Bala, 2 MP (1080p) TURBOHD

- Resolución: 2 MP 1080p.
- Compresión: TVI, AHD, CVI, CVBS.
- Lente fijo: 2.8 mm.
- Funciones: dWDR, 3D-DNR, AGC.
- Alimentación: 12 Vcd/ 24 Vca.

»B8TURBODP · US\$ 42.99



Dimensiones:
139.23 x 63.05 x 63.05 mm

Cámara Tipo Mini Bala, Imagen a Color 24/7, 2 MP (1080p)

- Resolución: 2 MP 1080p.
- Compresión: TVI, AHD, CVI, CVBS.
- Lente fijo: 2.8 mm.
- Imagen a color 24/7.
- Funciones: dWDR, BLC, 2D-DNR.
- Alimentación: 12 Vcd.

»B8-TURBO-C · US\$ 37.99



Dimensiones:
161.1 x 70 x 70 mm

Domo Ultrabaja Iluminación, 2 MP (1080p)

- Resolución: 2 MP (1080p).
- Compresión: TVI, AHD, CVI, CVBS.
- Lente fijo: 2.8 mm.
- Ultrabaja iluminación
- Funciones: WDR real (120 dB), BLC, AGC.
- Alimentación: 12 Vcd, 3.9 W.
- Protección: IK10, IP66.

»THC-D323-Z · US\$ 83.99



Dimensiones:
130 x 143 mm

Domos Analógicos y Eyeball 2 MP TURBOHD

Domo, 2 MP (1080p) TURBOHD

- Resolución: 2 MP (1080p).
- Tecnología: TVI.
- Lente PTZ: 5 a 75 mm, 15X óptico,
- Cuenta con 2 entradas de alarma y 1 salida de alarma.
- Protección: uso interior.
- Funciones: WDR real (120 dB), 3D-DNR, BLC, HLC.
- Alimentación: 12 Vcd.

»DS2AE4215TD3(D) · US\$ 334.00

HIKVISION



Dimensiones:
165 x 168 mm

2 Años
GARANTÍA

Domo Eyeball, ColorVu, 2 MP (1080p) TURBOHD

- Resolución: 2 MP (1080p).
- Tecnología: TVI, AHD, CVI, CVBS.
- Lente fijo: 2.8 mm, ángulo de visión: 98°.
- Distancia IR LED: 20 m de luz blanca.
- ColorVu permite capturar imágenes a color inclusive durante la noche.
- Protección: IP67.
- Funciones: dWDR.
- Alimentación: 12 Vcd.

»DS2CE70DF0TMF · US\$ 46.99

HIKVISION



Dimensiones:
85.4 x 77.62 mm

2 Años
GARANTÍA

Domo Eyeball, IR EXIR, 2 MP (1080p) TURBOHD

- Resolución: 2 MP (1080p).
- Tecnología: TVI, AHD, CVI, CVBS.
- Lente varifocal: 2.8 a 12 mm, ángulo de visión: 111.5 a 33.4°.
- Distancia IR LED: IR 40 m EXIR polarizado.
- Cuenta con infrarrojo EXIR para una visión nocturna uniforme.
- Protección: IP66.
- Funciones: dWDR, BLC, AGC.
- Alimentación: 12 Vcd.

»E8-TURBO-G2V · US\$ 69.99

epcom



Dimensiones:
120 x 105.66 mm

5 Años
GARANTÍA

Domo Eyeball, Fabricado en Metal, 2 MP (1080p)

- Resolución: 2 MP (1080p).
- Tecnología: TVI, AHD, CVI, CVBS.
- Lente fijo: 2.8 mm.
- Distancia IR LED: IR 50 m EXIR.
- Fabricada en metal.
- Protección: IP66.
- Funciones: WDR (120 dB) 3D-DNR, menú OSD.
- Alimentación: 12 Vcd/ 4.6 W.

»E8-TURBO-X5W · US\$ 43.49

epcom



Dimensiones:
127.92 x 102.26 mm

5 Años
GARANTÍA

Domo Eyeball, Imagen a Color 24/7, 2 MP (1080p)

- Resolución: 2 MP (1080p).
- Tecnología: TVI, AHD, CVI, CVBS.
- Lente fijo: 2.8 mm.
- Imagen a color 24/7.
- Funciones: dWDR, BLC, 2D-DNR.
- Alimentación: 12 Vcd.

»E8-TURBO-C · US\$ 49.00

epcom



Dimensiones:
85.1 x 77.62 mm

5 Años
GARANTÍA

Domo Eyeball, Audio por Coaxitron, 2 MP (1080p)

- Resolución: 2 MP (1080p).
- Tecnología: TVI, AHD, CVI, CVBS.
- Lente fijo: 2.8 mm, ángulo de visión: 106°.
- Funciones: dWDR, BLC, AGC.
- Audio por coaxitron, material plástico.
- Alimentación: 12 Vcd.

»E8-TURBO-G2P/A · US\$ 35.00

epcom



Dimensiones:
84.6 x 78.9 mm

5 Años
GARANTÍA

Domo, Ultrabaja Iluminación, Fabricado en Metal, 2 MP (1080p)

- Resolución: 2 MP (1080p).
- Lente fijo: 2.8 mm, ángulo de visión: 106°.
- Distancia IR: IR 30 Smart EXIR.
- Funciones: WDR real (120 dB), 3D-DNR, BLC, HLC.
- Ultrabaja iluminación, fabricado en metal.
- Alimentación: 12 Vcd.

»DS-2CE57D3T-VPITF · US\$ 48.80

HIKVISION



Dimensiones:
110.8 x 84.7 mm

2 Años
GARANTÍA

Domo Eyeball, Micrófono Integrado, 2 MP (1080p)

- Resolución: 2 MP (1080p).
- Compresión: TVI, AHD, CVI, CVBS.
- Lente fijo: 2.8 mm.
- Micrófono integrado.
- Funciones: dWDR, BLC, 2D-DNR.
- Alimentación: 12 Vcd.
- Protección: IP66.

»E8-TURBO-G2/A · US\$ 41.00

epcom



Dimensiones:
82.6 x 90 x 79.37 mm

5 Años
GARANTÍA

Domo Eyeball, IR y Luz Blanca, 2 MP (1080p) TURBOHD

- Resolución: 2 MP (1080p).
- Tecnología: TVI, AHD, CVI, CVBS.
- Lente fijo: 2.8 mm, ángulo de visión: 106°.
- Distancia IR LED: 20 m de luz blanca.
- Cuenta con IR y luz blanca que sólo se enciende cuando detecta movimiento durante la noche.
- Protección: IP67.
- Funciones: dWDR.
- Alimentación: 12 Vcd.

»DS2CE76D0TLMFS · US\$ 41.99

HIKVISION



Dimensiones:
82.6 x 90 x 79.37 mm

2 Años
GARANTÍA

Domo Eyeball, IR EXIR, 2 MP (1080p) TURBOHD

- Resolución: 2 MP (1080p).
- Tecnología: TVI, AHD, CVI, CVBS.
- Lente fijo: 2.8 mm, ángulo de visión 103°.
- Distancia IR LED: IR 20 m Smart EXIR.
- Cuenta con infrarrojo EXIR para una visión nocturna uniforme.
- Protección: uso interior.
- Funciones: dWDR, BLC, AGC.
- Alimentación: 12 Vcd.

»E8-TURBO-IG2W · US\$ 21.00

epcom



Dimensiones:
85.4 x 76.12 mm

5 Años
GARANTÍA

Domo Eyeball, ColorVu, Micrófono Integrado, 2 MP (1080p)

- Resolución: 2 MP (1080p).
- Lente fijo: 2.8 mm, ángulo de visión: 98°.
- Distancia de iluminación: 20 m de luz blanca.
- ColorVu, micrófono integrado.
- Alimentación: 12 Vcd.

»DS-2CE70DF3T-MFS · US\$ 69.99

HIKVISION



Dimensiones:
85.1 x 77.62 mm

2 Años
GARANTÍA

Domo Eyeball, 2 MP (1080p)

- Resolución: 2 MP (1080p).
- Compresión: TVI, AHD, CVI, CVBS.
- Lente fijo: 2.8 mm.
- Funciones: dWDR, BLC, AGC.
- Alimentación: 12 Vcd, 4 W.
- Uso en interior.

»THC-T120-PC · US\$ 21.49

HiLook
by HIKVISION



Dimensiones:
85.4 x 76.12 mm

1 Año
GARANTÍA

Domos Analógicos, PT, Eyeball, Turret, PTZ y Mini Domo 2 MP (1080p) TURBOHD

Domo Eyeball, Salida de Alarma, Luz Blanca, 2 MP (1080p)

- Resolución: 2 MP (1080p).
- Lente fijo: 2.8 mm, ángulo de visión: 98°.
- Distancia de iluminación: 20 m de luz blanca.
- Funciones: BLC, HLC, HLS, 3D-DNR.
- ColorVu, sirena, estrobo rojo-azul, micrófono integrado, salida de alarma, PIR, luz blanca.
- Alimentación: 12 Vcd.

»DS-2CE72DF3T-PIRXOS · US\$ 99.99

HIKVISION

2 Años
GARANTÍA



Dimensiones:
109.82 x 93.66 mm

Domo Turret, ColorVu Lite, Fabricado en Policarbonato, 2 MP (1080p) TURBOHD

- Resolución: 2 MP (1080p).
- Tecnología: TVI, AHD, CVI, CVBS.
- Lente fijo: 2.8 mm.
- Distancia IR LED: IR 20 m de luz blanca.
- ColorVu Lite, material policarbonato.
- Protección: IP66.
- Funciones: dWDR, 3D-DNR, BLC, HLC.
- Alimentación: 12 Vcd.

»THC-T129-P · US\$ 35.00

HiLook
by HIKVISION

1 Año
GARANTÍA



Dimensiones:
82.65 x 91 x 69.16 mm

Domo Turret, ColorVu Lite, Fabricado en Policarbonato, 2 MP (1080p) TURBOHD

- Resolución: 2 MP (1080p).
- Tecnología: TVI, AHD, CVI, CVBS.
- Lente fijo: 2.8 mm.
- Distancia IR LED: IR 20 m de luz blanca.
- ColorVu Lite, material policarbonato con micrófono.
- Protección: IP66.
- Funciones: dWDR, 3D-DNR, BLC, HLC.
- Alimentación: 12 Vcd.

»E8-TURBO-PC/A · US\$ 39.99

epcom
Video Surveillance Solutions

5 Años
GARANTÍA



Dimensiones:
82.65 x 91 x 69.16 mm

Domo Turret, ColorVu Lite, Fabricado en Policarbonato, 2 MP (1080p) TURBOHD

- Resolución: 2 MP (1080p).
- Tecnología: TVI, AHD, CVI, CVBS.
- Lente fijo: 2.8 mm.
- Distancia IR LED: IR 20 m de luz blanca.
- ColorVu Lite, material policarbonato con micrófono.
- Protección: IP66.
- Funciones: dWDR, 3D-DNR, BLC, HLC.
- Alimentación: 12 Vcd.

»THC-T129-PS · US\$ 39.99

HiLook
by HIKVISION

1 Año
GARANTÍA



Dimensiones:
82.65 x 91 x 69.16 mm

Domo PT (Pan-Tilt), ColorVu, 2 MP (1080p) TURBOHD

- Resolución: 2 MP (1080p).
- Tecnología: TVI.
- Lente PT 3.6 mm, ángulo de visión 83°.
- Distancia IR LED: 20 m de luz blanca.
- La cámara tiene Pan-Tilt además de ser ColorVu que le permite capturar imágenes a color inclusive durante la noche.
- Protección: uso interior.
- Funciones: WDR 130 dB, BLC, HLC, EIS, 3D DNR.
- Alimentación: 12 Vcd.

»DS2CE70DF3TPTS · US\$ 67.99

HIKVISION

2 Años
GARANTÍA



Dimensiones:
123 x 110.8 mm

Domo PTZ, 2 MP (1080p) TURBOHD

- Resolución: 2 MP (1080p).
- Tecnología: TVI, AHD, CVI.
- Lente PTZ: 4.8 a 120 mm, 25X óptico, 16X digital.
- Distancia IR LED: IR 100 m.
- Protección: IP66.
- Funciones: dWDR, 3D-DNR, BLC, HLC.
- Alimentación: 12 Vcd.

»PTZ-T4225I-D(E) · US\$ 359.99

HiLook
by HIKVISION

1 Año
GARANTÍA



Dimensiones:
165.9 x 290 mm

Domo Turret, Ángulo de Visión de 106°, 2 MP (1080p)

- Resolución: 2 MP.
- Tecnología: TVI, AHD, CVI, CVBS.
- Lente fijo: 2.8 mm, ángulo de visión: 106°.
- Distancia IR LED: IR 30 m con tecnología Smart IR EXIR.
- Ángulo de visión: 106°.
- Protección: IP67.
- Funciones: BLC, dWDR.
- Alimentación: 12 Vcd.

»DS-2CE76D0T-ITMF(C) · US\$ 41.49

HIKVISION

2 Años
GARANTÍA



Dimensiones:
82.6 x 90 x 79.37 mm

Domo Turret, IR EXIR, 2 MP (1080p) TURBOHD

- Resolución: 2 MP (1080p).
- Tecnología: TVI, AHD, CVI, CVBS.
- Lente motorizado: 2.7 a 13.5 mm, ángulo de visión 102 a 31°.
- Distancia IR LED: IR 70 m tecnología Smart IR.
- Cuenta con infrarrojo EXIR para una visión nocturna uniforme.
- Protección: IP66.
- Funciones: 3D DNR, WDR 120 dB.
- Alimentación: 12 Vcd.

»E8-TURBO-G3Z · US\$ 83.99

epcom
Video Surveillance Solutions

5 Años
GARANTÍA



Dimensiones:
123.86 x 103.9 mm

Domo Turret, IR EXIR, 2 MP (1080p) TURBOHD

- Resolución: 2 MP (1080p).
- Tecnología: TVI, AHD, CVI, CVBS.
- Lente fijo: 2.8 mm, ángulo de visión 103°.
- Distancia IR LED: IR 20 m Smart EXIR.
- Cuenta con infrarrojo EXIR para una visión nocturna uniforme.
- Protección: IP66.
- Funciones: dWDR, BLC, AGC.
- Alimentación: 12 Vcd.

»E8-TURBO-G2W · US\$ 26.99

epcom
Video Surveillance Solutions

5 Años
GARANTÍA



Dimensiones:
85.4 x 76.12 mm

Mini Domo PTZ, 2 MP (1080p)

- Resolución: 2 MP (1080p).
- Tecnología: TVI, AHD, CVI, CVBS.
- Lente motorizado: 2.8 a 12 mm, 4X.
- Distancia IR LED: IR 20 m.
- Protección: IK10, IP66.
- Funciones: BLC, dWDR, 2D/3D DNR, focus mode.
- Alimentación: 12 Vcd, máx. 10 W.

»EPMD4X-V2 · US\$ 142.99

epcom
Video Surveillance Solutions

5 Años
GARANTÍA



Dimensiones:
117.4 x 130 mm

Domo PTZ, 2 MP (1080p) TURBOHD

- Resolución: 2 MP (1080p).
- Tecnología: TVI, AHD, CVI.
- Lente PTZ: 5 a 75 mm, 15X óptico, 16X digital.
- Distancia IR LED: IR 100 m.
- Protección: IP66.
- Funciones: dWDR, 3D-DNR, BLC, HLC.
- Alimentación: 12 Vcd.

»PTZ-T4215I-D(E) · US\$ 295.99

HiLook
by HIKVISION

1 Año
GARANTÍA



Dimensiones:
165.9 x 290 mm

Domo, Soporta Tareas Calendarizadas, 2 MP (1080p) TURBOHD

- Resolución: 2 MP 1080p.
- Tecnología: TVI.
- Lente PTZ: 4.8 a 120 mm, 25X óptico, 16X digital.
- Soporta tareas calendarizadas.
- Protección: IK10, IP66.
- Funciones: WDR real 120 dB, 3D-DNR, EIS.
- Alimentación: 24 Vca.

»DS2AE5225TA(E) · US\$ 389.99

HIKVISION

2 Años
GARANTÍA



Dimensiones:
220 x 326 mm

Domos y Mini Domos Analógicos PTZ 2 MP (1080p) TURBOHD; Mini Cámara Tipo Bala, 1 MP

Domo, Soporta Tareas Calendarizadas, 2 MP (1080p) TURBOHD

- Resolución: 2 MP (1080p).
- Tecnología: TVI.
- Lente PTZ: 4.8 a 120 mm, 25X óptico, 16X digital.
- Distancia IR LED: IR 150 m.
- Soporta tareas calendarizadas.
- Protección: IK10, IP66.
- Funciones: WDR real 120 dB, 3D-DNR.
- Alimentación: 24 Vca.

»DS2AE7225TIA(D) · US\$ 559.99



Dimensiones:
220 x 353.4 mm

Domo PTZ, 2 MP (1080p)

- Resolución: 2 MP (1080p).
- Tecnología: TVI, AHD, CVI, CVBS.
- Lente varifocal motorizado: 5 a 75 mm, 15X zoom óptico.
- Distancia IR LED: IR 100 m.
- WDR real (120 dB).
- Ultrabaja iluminación.
- Protección: IP66.
- Funciones: dWDR, 3D-DNR, AGC, BLC, HLC, EIS.
- Alimentación: 12 Vcd/ 20 W.

»DS-2AE4215TI-D(E) · US\$ 353.99



Dimensiones:
164 x 295 mm

Mini Domo PTZ, 2 MP (1080p)

- Resolución: 2 MP (1080p).
- Compresión: TVI, AHD, CVI, CVBS.
- Lente varifocal motorizado: 5 a 75 mm, 15X óptico, 16X digital.
- Funciones: WDR real (120 dB), 3D-DNR, BLC.
- Protección: IP66.
- Ultrabaja iluminación.
- Alimentación: 16 Vcd.

»DX360-15X · US\$ 335.99



Dimensiones:
164.5 x 295 mm

Mini Domo PTZ, 2 MP (1080p)

- Resolución: 2 MP (1080p).
- Compresión: TVI, AHD, CVI, CVBS.
- Lente varifocal motorizado: 4.8 a 120 mm, 25X óptico, 16X digital.
- Protección: IP66.
- Ultrabaja iluminación.
- Funciones: WDR real (120 dB), 3D-DNR, BLC.
- Alimentación: 15 Vcd.

»DX360-25X · US\$ 399.99



Dimensiones:
164.5 x 295 mm

Mini Cámara Tipo Bala, 1 MP

- Resolución: 1 MP.
- Compresión: TVI, AHD, CVI, CVBS.
- Lente fijo: 2.8 mm.
- Funciones: dWDR, BLC, AGC.
- Alimentación: 12 Vcd, 4 W.

»THC-B110-M · US\$ 23.99



Dimensiones:
65.9 x 189.2 x 81.8 mm

Domo, Soporta Tareas Calendarizadas, 2 MP (1080p) TURBOHD

- Resolución: 2 MP (1080p).
- Tecnología: TVI.
- Lente PTZ: 4.8 a 120 mm, 25X óptico, 16X digital.
- Distancia IR LED: IR 100 m.
- Soporta tareas calendarizadas.
- Protección: IP66.
- Funciones: WDR real (120 dB), 3D-DNR, BLC, HLC.
- Alimentación: 12 Vca.

»DS2AE4225TID(E) · US\$ 382.00



Dimensiones:
164.5 x 295 mm

Domo, Soporta Tareas Calendarizadas, 2 MP (1080p) TURBOHD

- Resolución: 2 MP (1080p).
- Tecnología: TVI.
- Lente PTZ: 4.8 a 120 mm, 25X óptico, 16X digital.
- Distancia IR LED: IR 150 m.
- Soporta tareas calendarizadas.
- Protección: IP66.
- Funciones: WDR real 120 dB, 3D-DNR.
- Alimentación: 24 Vca.

»DS2AE5225TIA(E) · US\$ 473.00



Dimensiones:
208 x 305 mm

Domo, Soporta Tareas Calendarizadas, 2 MP (1080p) TURBOHD

- Resolución: 2 MP (1080p).
- Tecnología: TVI.
- Lente PTZ: 4.8 a 153 mm, 32X óptico, 16X digital.
- Distancia IR LED: IR 150 m.
- Soporta tareas calendarizadas.
- Protección: IK10, IP66.
- Funciones: WDR real 120 dB, 3D-DNR.
- Alimentación: 24 Vca.

»DS2AE7232TIA(D) · US\$ 837.00



Dimensiones:
220 x 353.4 mm

Domo PTZ, 2 MP (1080p)

- Resolución: 2 MP (1080p).
- Tecnología: TVI, AHD, CVI, CVBS.
- Lente varifocal motorizado: 4.8 a 153 mm, 32X óptico, 16X digital.
- Distancia IR LED: IR 150 m.
- Protección: IP66.
- Funciones: dWDR, 3D-DNR, AGC, BLC, HLC, EIS.
- Alimentación: 24 Vca/ 40 W.
- WDR real (120 dB).

»DS-2AE5232T-IA(E) · US\$ 726.00



Dimensiones:
220 x 353.4 mm

epcom[®]



Oficinas



Cajeros



Celdas



Autoservicio



Escuelas

Cámaras Ocultas

Cámara Oculta en Sensor de Humo, 2 MP (1080p), TURBOHD

- Sensor 1/2.9" CMOS.
- Resolución: 1920 x 1080p.
- Lente: 3.7 mm.
- Salida NTSC.
- Carcasa plástica.
- Iluminación mínima: color 0.01 lux (F1.2, AGC ON) 0 lux (IR ON)
- Salida de video TURBOHD (HD-TVI).
- Configuración menú OSD.
- Temperatura de operación: -20 a 50 °C.
- Alimentación/ consumo: 12 Vcd/ 1 W.

»H8-TURBO-S · US\$ 54.99



Cámara Oculta en Sensor de Movimiento, 1080p

- Sensor 1/2.9" CMOS.
- Resolución: 1920 x 1080p.
- Lente: 3.7 mm.
- Salida NTSC.
- Iluminación mínima: color 0.01 lux (F 1.2, AGC ON) 0 lux (IR ON)
- Salida de video TURBOHD (HD-TVI).
- Configuración menú OSD.
- Temperatura de operación: -20 a 50 °C.
- Alimentación/ consumo: 12 Vcd/ 1 W.

»H8-TURBO-M · US\$ 59.99



Accesorios Universales para Control PTZ

epcom®
HIKVISION



M360K



DS-1006KI

Modelo	M360K	DS-1006KI
Precio	US\$ 69.00	US\$ 345.00
Marca	epcom®	HIKVISION®
Descripción	Mini Joystick con palanca de 3 ejes y pantalla alfanumérica	Controlador analógico para domos PTZ y DVRs TURBOHD
Número de Domos Soportados	255	255
Interfaz	RS-485	1 RS-232, 1 RS-422 y 1 RS-485
Protocolos	Pelco P, Pelco D, HIKVISION® y Dahua	HIKVISION®, Pelco D, Pelco P
Pantalla LCD	Sí	Sí
Compatible con:	Domos HIKVISION® y epcom®	DVRs y PTZ epcom® y HIKVISION
Alimentación/ Consumo	12 Vcd (incluida)/ 5 W	12 Vcd
Dimensiones	135 x 130 x 15 mm	435 x 192 x 110 mm

WISeNET



SPC-1010



SPC-7000



SPC-2000

Modelo	SPC-1010	SPC-7000	SPC-2000
Precio	US\$ 499.00	US\$ 1,300.00	US\$ 798.00
Marca	WiseNet	WiseNet	WiseNet
Descripción	Joystick con pantalla alfanumérica para control de PTZs y DVRs	Joystick con pantalla táctil de 5" para control de PTZs y DVRs	Controlador IP via USB para estación de monitoreo
Número de Domos Soportados	255	255 PTZs o cámaras IP	N/A
Interfaz	RS-485	RJ-45, USB 2.0	USB 2.0, DirectX
Protocolos	Samsung T/E, Pelco P, Pelco D, Vicon, Kalatel, AD, Panasonic, Honeywell	SAMSUNG, SUNAPI	N/A
Pantalla LCD	16 x 2 caracteres	TFT LCD táctil 5"	N/A
Compatible con:	Domos PTZ WiseNet	Domos PTZ, cámaras IP WiseNet, software SSM	Software SSM, NVRs: XRN-810S, XRN-1610A/SA, XRN-2010A, XRN-2011A, XRN-3010A, PRN-4011
Alimentación/ Consumo	12 Vcd/ 1.7 W (incluida)	12 Vcd/ 6.4 W	5 Vcd, 32 mA (USB)
Dimensiones	280 x 100 x 180 mm	459.1 x 59.1 x 177.9 mm	157 x 127 x 168 mm

HIKVISION

IDIS

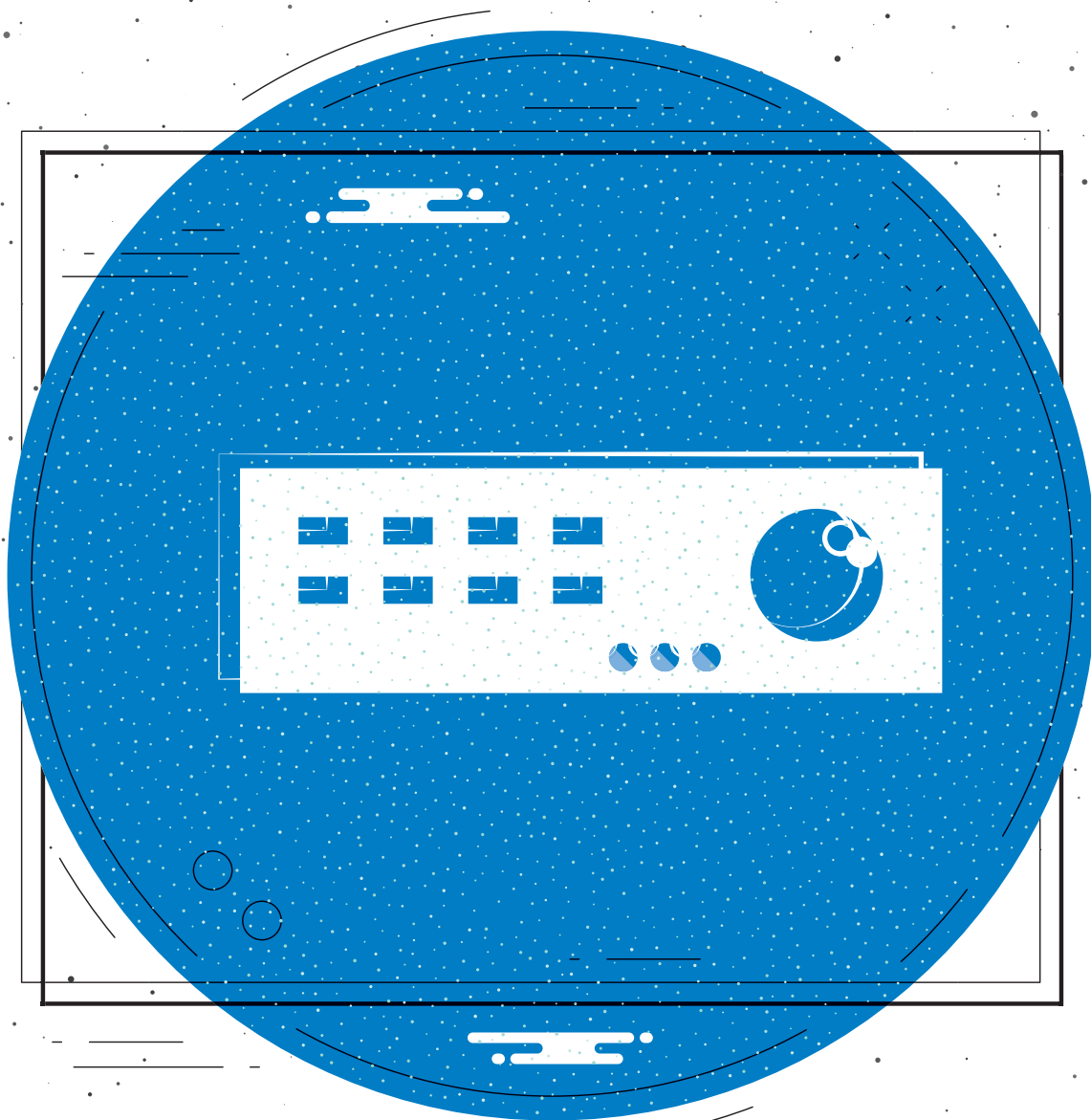


DS-1005KI



NK1200

Modelo	DS-1005KI	NK1200
Precio	US\$ 339.00	US\$ 1,026.00
Marca	HIKVISION®	IDIS
Descripción	Controlador IP via USB para software de monitoreo HIKVISION®	Joystick híbrido (analógico e IP), con palanca de 3 ejes ambidiestra y Jog and Shuttle
Número de Domos Soportados	N/A	Control a través de TCP/IP (Domos, DVRs y NVR)
Interfaz	USB 2.0, DirectX	RS-485, Ethernet, 2 USB, audio in/out
Protocolos	N/A	FasTrax, Pelco P/D
Pantalla LCD	N/A	2 líneas de caracteres
Compatible con:	iVMS-4200, iVMS-5200	155, IDIS Center, IDIS (Domos IP, DVRs y NVRs), Direct IP
Alimentación/ Consumo	5 Vcd (USB)	5 Vcd (incluida)/ 15 W
Dimensiones	167 x 177.5 x 116 mm	376.9 x 95 x 177.6 mm



2023

Seguridad Electrónica
Guía de Soluciones

Videograbadoras Digitales

Videograbadoras Híbridas (DVR/NVR) Standalone

Videograbadoras Digitales de 16 y 32 Canales

Grabación Digital PC Based Industrial



»ID-3916H · US\$ 5,599.99 16 canales

»ID-3932H · US\$ 6,499.00 32 canales

Características:

- Sistema pentaplex: vivo, grabación, reproducción, acceso por red y respaldo.
- Watchdog: sistema de monitoreo de fallas en hardware y software.
- Extracción de videos por USB local (HDD y flash) y por software remoto.
- S.M.A.R.T. Sistema de verificación de daños en HDD.
- Control PTZ multiprotocolo (SYSCOM®, SAMSUNG, Pelco, etc).
- Gabinete profesional para rack 19" 4 U.
- Temperatura de operación: 5 a 40 °C.
- Alimentación: 100/ 240 Vca.
- Aprobaciones: FCC, UL, CE, CB, MIC.

Interfaces:

- Incluye teclado y mouse USB.
- 6 puertos USB 2.0 y 2 USB 3.0.
- Entrada de inserción de texto, expandible a 16/ 32.
- Incluye quemador CD + DVD RW.
- Puerto RS-232 y RS-485.

Funciones de Grabación y Visualización:

- Resoluciones de grabación: QCIF, CIF, 2CIF, VGA, 4CIF.
- Chained finger print y marca de agua.
- Grabación personalizada: tiempo lapsado, evento, prealarma y calendario.
- Grabación y reproducción de audio local.
- Búsquedas inteligentes, filtros por calendario, ir-a, por objeto, texto.

- Grabación en prealarma de 1 minuto.
- Alarma de oscurecimiento y encandilamiento.
- Alarma por grabación detenida arbitrariamente.
- Detección de movimiento programable por cámara.
- Formatos multipantalla: 1 x 1, 2 x 2, 3 x 4, 3 x 3, 2+8, 4 x 4, etc.

Funciones de Red de Datos:

- Notificaciones por e-mail (SSL y SMTP públicos).
- Compatible con FEN Service.
- Descarga y reproducción de videos por red.
- Control PTZ remoto.
- Compatible con iOS y Android™ (IDIS Mobile).
- Configuración remota.
- 2 puertos RJ-45 (16 Gbps Ethernet).

Modelo	ID-3916H	ID-3932H
Sistema Operativo	Windows 8 Embedded, 64 bits	
Salidas de Video	HDMI, DP, VGA, spot FHD-SPOT, SD-SPOT, 8 Seq. SD-SPOT Loop out: 16 BNC	HDMI, DP, VGA spot : 2 FHD-SPOT, 2 SD-SPOT, 8 Seq. SD-SPOT
Velocidad de Grabación	480 ips@4CIF	960 ips@4CIF
Usuarios Simultáneos	16	
Entrada/ Salida de Audio	16/ 1	32/ 1
HDD Internos Soportados	5 S-ATA	5 S-ATA
Expansión en HDD	1 e-SATA, 1 SCSI	
Resolución de Despliegue Pix	1280 x 1024p	
Función Backup	Manual y automática	
Acceso Remoto	IDIS Center, IDIS Mobile, IDIS Web, IDIS Solution Suite	
Entrada/ Salida de Alarma	16 TTL/ 1 relay, 16 TTL	32 TTL/ 2 relay, 32 TTL
Dimensiones	440 x 177 x 462 mm	
Consumo	90 W	100 W
Peso	16 kg	17.3 kg

Videograbadoras Digitales Standalone TVI de 8 y 16 Canales



»TR4316 · US\$ 2,049.00 8 canales

»TR4416 · US\$ 1,675.00 16 canales

»TR4308 · US\$ 1,788.00 16 canales

Características:

- Compresión: H.264.
- Salida de video HDMI, VGA y CVBS (Spot).
- Inserción de texto por RS-232/ 485 (Ethernet).
- 2 puertos USB 2.0.
- Interfaz de control por botones frontales, mouse, control IR, teclado remoto.
- Temperatura de operación: 5 a 40 °C.
- Alimentación: 100 a 240 V, 50/ 60Hz, 2.0 A a 0.6 A.
- Aprobaciones: FCC, CE.
- Disco duro (no incluido).

Funciones de Grabación:

- Modos de grabación: tiempo lapsado, evento, preevento y pánico.
- Modos de reproducción: fecha/ hora, tabla de grabación, calendario, evento (movimiento, alarma, texto).
- Exportación de datos por USB (HDD, memoria flash).
- Máxima capacidad de almacenamiento 32 TB.

Resoluciones Soportadas:

- HDMI: 3840 x 2160p, 1920 x 1080p, 440 x 900p, 1280 x 1024p.
- VGA: 1920 x 1080p, 1440 x 900p, 1280 x 1024p.
- Composite : 720 x 480p (NTSC) , 720 x 576p (PAL).

Función de Red de Datos:

- Puerto Ethernet 10/ 100/ 1000 Mbps.
- Protocolos de comunicación: IP estática, ADSL, DHCP, FEN (DDNS Proprietario).
- Acceso remoto: IDIS Mobile, IDIS Web, ISS Expert, IDIS Center (smartphone y tablet).
- Máxima transmisión por red 30 ips@D1.
- Exportación de clips de video por red (IDIS Player, AVI, JPG).
- Compatible con iOS y Android™.

Modelo	Salidas de Video	Velocidad Máxima de Grabación	Resolución de Grabación por Canal	Usuarios Simultáneos	Audio	Tecnología Soportada
TR4316	HDMI, VGA y CVBS (Spot)	480 ips	5, 4, 3 MP, 1920 x 1080p, 1280 x 720p, 960 x 480p, 720 x 480p, 960 x 240p, 720 x 240P, 480 x 240p, 360 x 240p	10 en vivo, reproducción y administración	4 entradas/ 1 salida	AHD, TVI, CVBS
TR4416						
TR4308		240 ips				

Modelo	HDD Internos Soportados	Almacenamiento Externo	Consumo	Entradas y Salidas de Alarma	Dimensiones	Peso
TR4316	4 (capacidad 4 TB)	e-SATA	76 W	16 entradas/ 4 salidas	430 x 88 x 405 mm	6 kg
TR4416	4 (capacidad 6 TB)					
TR4308	4 (capacidad 4 TB)			8 entradas/ 4 salidas		

Sistema de Almacenamiento Masivo e-SATA

Aumente la capacidad de almacenamiento en DVRs/ NVRs standalone que tengan puerto e-SATA

Características:

- Gabinete para rack 19" 1 U.
- Distancia máxima del cable e-SATA 2 m.
- Entrada e-SATA II.
- Transferencias pico máximas de 3 Gbps.
- MTBF100,000 horas a 25 °C.
- Capacidad máxima de 4 discos duros (3 TB c/u).
- Niveles RAID: rápido (0), rápido y seguro (0+1), seguro (5).
- Temperatura de operación: de 5 a 45 °C.
- Humedad de operación: 20 a 70%.
- Consumo: 230 W.
- Alimentación: 100/ 240 Vca, 60 Hz.
- Aprobaciones: FCC y CE.
- Dimensiones: 482 x 433 x 44 mm.
- Peso: 6.4 kg.



No incluye discos duros

»DAES-1104 · US\$ 870.00

Pregunte al depto. de ingeniería por compatibilidad con marcas y modelos



Videograbadoras Digitales Standalone

Análogo HD, Resolución 8 MP + 2 Canales IP 4K



HRX-434



HRX-835



HRX-1632

»HRX-434 · US\$ 334.00

DVR 6 canales (4 analógicos + 2 IP)

»HRX-835 · US\$ 1,067.00

DVR 6 canales (4 analógicos + 2 IP)

»HRX-1632 · US\$ 1,134.00

DVR 10 canales (8 analógicos + 2 IP)

Características Generales:

- Compresión: H.265, H.264, WiseStream.
- Salida de video: HDMI, VGA, Spot.
- Control de PTZ: coaxial, multiprotocolo PTZ universal.
- Puertos de salida: 2 puertos USB 2.0.
- Temperatura de operación: 0 a 40 °C.

Características de Red:

- Puerto Ethernet: 10/ 100/ 1000 Mbps.
- Protocolos de comunicación: IP estática, ADSL, DHCP, DDNS propietario.
- Acceso remoto: Wisenet Wave, SmartViewer, Webviewer, SSM (CMS).
- Exportación de video clips por red.
- Servicio P2P (código QR).
- Compatible con iOS y Android™.

Características de Funcionamiento:

- Modos de grabación: manual, continuo, tiempo lapsado, evento.
- Modos de reproducción: fecha/hora, tabla de grabación, calendario, evento (movimiento, alarma, texto).
- Velocidad de reproducción: (2X, 4X, 8X, 16X, 32X, 64X).
- Búsqueda inteligente en canales IP.
- Compatible con POS.

Características	HRX-434	HRX-835	HRX-1632
Canales de Video Analógicos	6 (4 analógicos + 2 IP)	10 (8 analógicos + 2 IP)	16 analógicos
Canales de Video IP	2 hasta 6 apagando canales analógicos	2 hasta 10 apagando canales analógicos	Hasta 8 apagando canales analógicos
Canales de Audio	1 entrada/ 1 salida	8 entradas/ 1 salida	4 entradas hasta 16 con cable extensor / 1 salida
Tecnología Compatible	AHD@8 MP, TVI@8 MP, CVI@5 MP, CVBS		AHD, TVI, CVI @4 MP lite, CVBS
Máx. Resolución de Grabación	8 MP@8 ips, 5 MP@12 ips, 2 MP@30 ips		4 MP lite@15 ips, 2 MP@15 ips
Throughput p/ Canales IP	30 Mbps	50 Mbps	80 Mbps
Entrada / Salida de Alarma	4 entradas / 1 salida	8 entradas/ 4 salidas	16 entradas / 4 salidas
HDD	1 SATA (máx. 6 TB)	4 SATA (máx. 6TB)	4 SATA (máx. 6 TB)
Salida de Video	HDMI / VGA simultáneas		
Dimensiones (mm)	300 x 47 x 208.7 mm	440 x 88 x 384.8 mm	
Alimentación	12 Vcd	100 a 240 Vca 60 Hz	
Consumo Máximo	22 W	120 W	

Estación de Monitoreo, Controladores, Codificadores y Decodificador de Video



Estaciones de Monitoreo Tipo Torre



Modelo	WWT-P-3201W	WWT-P-3201L
Sistema Operativo	Windows 10	Ubuntu Linux
Procesador	Intel® Core™ i3 10th Gen 3.6 - 4.2 Ghz	
Disco Duro Sistema Operativo	1 x 256 GB SSD	
Memoria RAM	8 GB DDR4	
Tarjeta de Video	Nvidia Quadro P400 GPU	
Interfaz de Red	1 x RJ-45, Gigabit Ethernet	
Salidas de Video	3 x Display Port + 2 adaptadores de HDMI	
Puertos USB	Frontal: 2 USB 3.0 y 2 USB 2.0 Traseros: 2 USB 3.0, 2 USB 2.0	
Fuente de Poder	80 Plus Bronze 200 W	
Entrada de Voltaje	100 a 240 Vca	
Consumo Máximo	200 W	

Modelo	WWT-P-7401W	WWT-P-7401L
Sistema Operativo	Windows 10	Ubuntu Linux
Procesador	Intel® Core™ i7 10th Gen 3.0 - 4.7 Ghz	
Disco Duro Sistema Operativo	1 x 256 GB SSD	
Memoria RAM	16 GB DDR4	
Tarjeta de Video	Nvidia Quadro P620	
Interfaz de Red	2 x RJ-45, Gigabit Ethernet	
Salidas de Video	4 x Display Port + 4 adaptadores de Display Port a HDMI	
Puertos USB	Frontal: 2 USB 3.0 y 2 USB 2.0 Traseros: 2 USB 3.0 y 2 USB 2.0	
Fuente de Poder	80 Plus Bronze 200 W	
Entrada de Voltaje	100 a 240 Vca	
Consumo Máximo	200 W	

- » WWT-P-3201W · US\$ 3,869.99 Windows 10
- » WWT-P-3201L · US\$ 4,429.99 Ubuntu Linux
- » WWT-P-7401W · US\$ 5,549.99 Windows 10
- » WWT-P-7401L · US\$ 5,969.99 Ubuntu Linux

Codificadores y Decodificador de Video

PoE
802.11af
ALIMENTACIÓN

4
CANAL

SPE-420 · US\$ 535.00

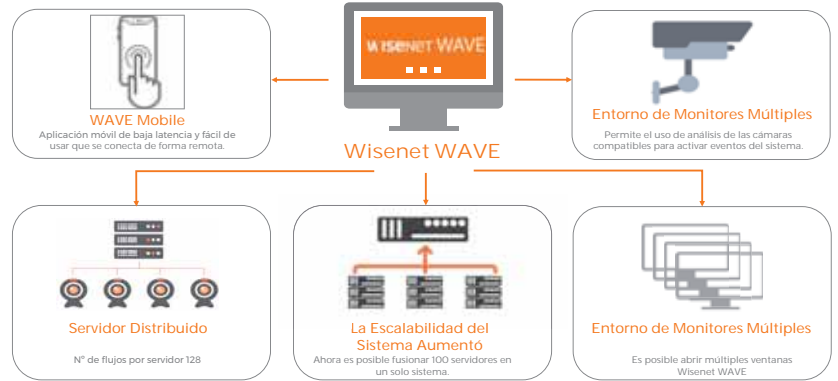
PoE
802.11af
ALIMENTACIÓN

1
CANAL

SPE-1620 · US\$ 1,135.00

Modelo	SPE-420	SPE-1620
Canales	4	16
Formatos Compatibles	2 MP@AHD, CVI, TVI, CVBS/ 4 MP@AHD	
Compresión	H.264, M-JPEG, MPEG-4	
Máx. Resolución	4 MP@15 ips y 2 MP@30 ips	
Audio	4 canales	4 entradas/ 1 salida
RS-485	1	1
Entrada/ Salida de Alarma	4 entradas/ 2 salidas	16 entradas/ 4 salidas
Alimentación	12 Vcd, PoE (IEEE 802.3af)	12 Vcd (no incluida)

Software VMS WAVE



Características:

- Compresión: H.265, M-JPEG, H.264.
- Soporta múltiples marcas de cámaras
- Soporta protocolo Onvif.
- Auto-discovery de cámaras para fácil configuración.
- Licencia vitalicia, libre de costos de actualización o anualidades de soporte.
- Soporta múltiples instancias de cliente.
- Trabaja bajo múltiples plataformas Windows, iOS y Linux.
- Soporta Failover.
- Multilinguaje.
- Wave Sync para conexión de manera remota.
- Características de conexión.
- No. máximo de cámaras por servidor: 128 flujos de video.
- No. máximo de cámaras en un diseño de pantalla: 64 canales por cliente.
- Número máximo de servidores en un sistema distribuido: 100 servidores.

Requerimientos del Sistema	Requerimientos Mínimos de Servidor	Requerimientos Mínimos de Cliente
Procesador	Intel Core i5 o superior	Intel Core i5 o superior
Memoria RAM	8 GB o superior	8 GB o superior
Disco Duro	HDD/ SSD 256 GB o superior	HDD / SSD 256 GB o superior
Tarjeta Gráfica	Intel HD Graphics 3000 compatibilidad con OpenGL2.1 o superior	Intel HD Graphics 3000 compatibilidad con OpenGL2.1 o superior
Tarjeta de Red	Tarjeta de red: 1 GB o superior.	Tarjeta de red: 1 GB o superior.
Sistema Operativo	Windows o Ubuntu Linux	Windows 7 o superior, Ubuntu Linux o MacOS

Edición	ID del Producto	Nombre del Producto
(WAVE-PRO) Licencia de Grabación PRO	WAVE-PRO-01	Permite la grabación de video de la cámara. Una licencia por cámara IP.
	WAVE-PRO-04	
	WAVE-PRO-08	
	WAVE-PRO-16	
	WAVE-PRO-24	
	WAVE-PRO-48	
(WAVE-EMB) Licencia Embebida NVR	WAVE-EMB-04	Permite la búsqueda, reproducción y copia de seguridad de los grabadores Hanwha NVR
	WAVE-EMB-08	
	WAVE-EMB-16	
	WAVE-EMB-32	
	WAVE-EMB-64	
(WAVE-I/O) Licencia I/O Módulo IP	WAVE-IO-01	Permite el control de un módulo IP de entrada/ salida. Un canal de licencia por módulo de entrada/ salida.
(WAVE-ENC) Licencia Encoder	WAVE-ENC-04	Permite la grabación de video de un codificador analógico/IP (SPE-1610,SPE-410).
(WAVE-VW) Licencia Video Wall	WAVE-VW-02	Permite controlar 2 monitores remotos. Una licencia por cada 2 monitores. Use varias licencias para crear un gran muro de videos.

Diagrama Servidor

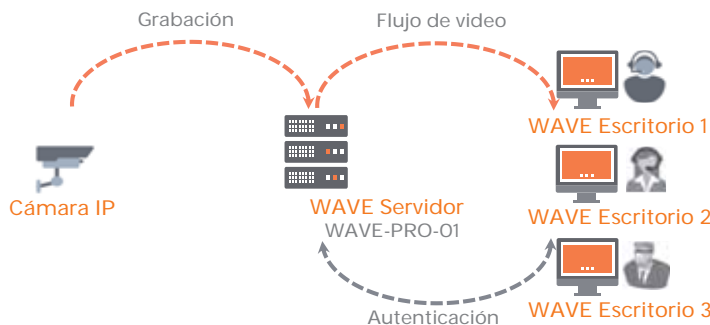
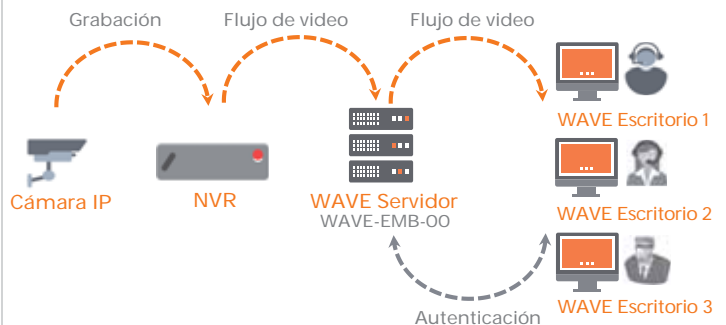


Diagrama NVR



DVRs TURBOHD 4.0 (720/ 1080p), Pentahíbrido (TVI/ IP/ AHD/ CVI/ Analógico)

4, 8 y 16 Canales

¿Qué es 1080p Lite?

Es una tecnología que adquieren los grabadores 720p que permiten agregar cámaras de 2 MP, pero la resolución que adquieren es de 960 x 1080p, tanto para grabación como visualización.

epcom® TURBOHD
Professional Video Surveillance Solutions



S04-TURBO-G3 / S08-TURBO-G3



S16-TURBO-G3

- » **S04-TURBO-G3 · US\$ 55.60** 4 canales + 1 canal IP
 - » **S08-TURBO-G3 · US\$ 60.20** 8 canales + 2 canales IP
 - » **S16-TURBO-G3 · US\$ 138.10** 16 canales + 2 canales IP
- No incluyen disco duro ni quemador

Permite apagar canales analógicos para generar canales IP

Características:

- Compresión: H.265 + , H.265, H.264 + , H.264.
- Soporta 5 tecnologías: TVI, IP, AHD, CVI y analógico.
- Accesos remotos vía: teléfono celular plataformas iOS, Android™ (pregunte por modelos compatibles).
- Compatibilidad: Internet Explorer.
- Software cliente multisitio de hasta 256 canales (IVMS4200).
- Soporta Hik-Connect P2P.
- Soporta DDNS (Hik-Connect, DynDNS, etc.).
- Soporta protocolo ONVIF.
- Fabricado en policarbonato.

Modelo	S04-TURBO-G3	S08-TURBO-G3	S16-TURBO-G3
Canales IP Soportados/ Resolución	5@2 MP apagando canales analógicos TURBOHD	10 @5 MP apagando canales analógicos TURBOHD	18@5 MP apagando canales analógicos TURBOHD
Usuarios Simultáneos	6	3	1
Resolución de Grabación por Canal	1080p Lite@12 ips, 720p, WD1, 4 CIF@30 ips		
Salida VGA/ HDMI	720p / 1080p		
Velocidad Máxima de Grabación	120 ips	240 ips	480 ips
Discos Duros Soportados/ Capacidad	1/ 4 TB		
Entrada/ Salida de Audio	1 entrada / 1 salida (4 entradas por coaxitron)	1 entrada / 1 salida (8 entradas por coaxitron)	1 entrada / 1 salida (16 entradas por coaxitron)
Entrada/ Salida de Alarma	N/A	N/A	N/A
Consumo Sin Discos Duros	8 W	12 W	20 W
Dimensiones	200 x 200 x 45 mm		285 x 210 x 45 mm
Peso	800 g	1 kg	1.2 kg

Nota: El número de canales en grabación puede variar dependiendo de la resolución de las cámaras, imágenes por segundo y bit rate, para mayor información consulte con el departamento de ingeniería.

DVRs TURBOHD 5.0 con AcuSense (720/ 1080p, 3 y 5 MP, 4K), Pentahíbrido (TVI/ IP/ AHD/ CVI/ Analógico)

4, 8 y 16 Canales

epcom® TURBOHD
Professional Video Surveillance Solutions



TURBOHD 5.0 es la última y más potente versión de grabadoras que añaden la tecnología ACUSENSE (inteligencia artificial) a su procesador, permitiéndole así obtener videoanalíticos más precisos y de mayor calidad reduciendo a gran escala las falsas alarmas. Además incorporan la tecnología de audio por coaxitron que permite a modelos seleccionados de cámaras enviar el audio a través del mismo cable de video con alta fidelidad.

Los videoanalíticos disponibles en los grabadores TURBOHD 5.0 son:

- Detección de rostro.
- Reconocimiento facial.
- Detección de cuerpo humano.
- Detección de vehículo.

(Los videoanalíticos pueden variar dependiendo del modelo)

Este DVR permite apagar canales analógicos o TURBOHD y poder convertir el DVR en un potente NVR FULL IP

»EV-8004TURBO-D · US\$ 139.99 4 canales TURBO + 4 canales IP

»EV-8008TURBO-D · US\$ 231.00 8 canales TURBO + 8 canales IP

»EV-8016TURBO · US\$ 573.99 16 canales TURBO + 16 canales IP

No incluyen disco duro ni quemador



EV-8004TURBO-D / EV-8008TURBO-D / EV-8016TURBO

Características:

- Compresión: H.265+, H.265, H.264+, H.264.
- Sistema de 5 tecnologías: analógico, TURBOHD, AHD, IP y CVI.
- Soporta plataforma Hik-Connect P2P, DynDNS y No-IP.
- Compatible con software cliente iVMS-4200 (Windows), Hik-Connect (iOS y Android™).
- Temperatura de operación: -10 a 55 °C.

Codificación de Video:

- Mainstream: 4K, 5 MP, 4 MP, 3 MP, 1080p, 720p, VG, WD1.
- Sub stream: WD1, 4CIF, CIF, QCIF.
- Bitrate de 32 kbps hasta 10 Mbps.

Salidas de Video:

- Salida de video: BNC, HDMI y VGA.
- Soporta resoluciones de salida de video: 4K, 1920 x 1080p, 1280 x 1024p, 1280 x 720p y 1024 x 768p.

Búsqueda y Reproducción:

- Reproducción instantánea de una cámara en el modo de multivista en vivo.
- Reproducción simultánea sincrónica de 4, 8 y 16 canales a 5 MP hacia delante y en reversa.
- Reproducción local y remota con búsquedas por agenda o eventos.
- Identificación de grabación por etiquetas para buscar y reproducir por etiquetas.
- Bloqueo de segmentos importantes de grabación para evitar la sobrescritura.

Red:

- Hasta 128 conexiones remotas simultáneas usando Canal Zero.
- Soporta main y sub stream.
- Protocolos soportados: TCP/ IP, PPPoE, DHCP, DNS, DDNS, NTP, SADP, SMTP, SNMP, NFS.
- iSCSI, UPnP, HTTP, HTTPS.
- Soporta protocolo ONVIF y Hik-Connect P2P.

Interfaz:

- Puerto RS-485 para control.
- 2 puertos USB 2.0.
- Puerto de red RJ-45; 10, 100 y 1000 Mbps (dependiendo del modelo).

Eventos:

- Alerta audible, pop-up, notificación por email y notificación a centro de monitoreo al dispararse un evento.
- Alarma por detección de movimiento, bloqueo de cámara y desconexión, configurable por canal.
- Monitoreo del estado del disco duro, red, accesos y estado de las cámaras con notificaciones remotas.
- Cuenta con detección de rostro, filtro de falsas alarmas con (detección de cuerpo humano y de vehículo).

NOTA: Sólo los grabadores EV-8008TURBO-D / EV-8016TURBO soportan cámaras TURBOHD 4K@8 ips.

Modelo	EV-8004TURBO-D	EV-8008TURBO-D	EV-8016TURBO
Canales IP Soportados/ Resolución	8@8 MP apagando canales analógicos TURBOHD	16@8 MP apagando canales analógicos TURBOHD	32@8 MP apagando canales analógicos TURBOHD
Canales Analógicos Soportados: TVI, AHD, CVI	4	8	16
Reproducción de Canales Simultáneos	4	8	16
Usuarios Simultáneos	6	3	1
Detección de Cuerpo Humano y de Vehículo	4		0
Audio	4 entradas / 1 salida (4 entradas por coaxitron)	4 entradas / 1 salida (8 entradas por coaxitron)	4 entradas / 1 salida (16 entradas por coaxitron)
Salidas de Video	HDMI/ VGA simultánea		
Salida HDMI	720/ 1080p	720/ 1080p/ 4K	
Velocidad de Grabación Máxima	120 ips	240 ips	480 ips
Resolución de Grabación por Canal	4K Lite@8fps / 5 MP@12fps / 4 MP@15fps / 3MP @18fps	4K@8 fps / 5MP@12 fps / 4MP@15 fps / 3MP@18 fps	
Entrada/ Salida de Alarma	4/ 1	8/ 4	
Grabación Externa	Hasta 16 TB máximo (2 LUN o target de 8 TB c/u)		
Discos Duros Soportados	1 de hasta 10 TB		2 de hasta 10 TB
Dimensiones (mm)	315 x 242 x 45		315 x 290 x 48
Consumo Sin Discos Duros	10 W		20 W
Peso	1.5 kg sin HDD		2 kg sin HDD

Nota: El número de canales en grabación puede variar dependiendo de la resolución de las cámaras, imágenes por segundo y bit rate, para mayor información consulte con el departamento de ingeniería.

DVRs TURBOHD 5.0 con AcuSense (720/ 1080p, 3 y 4 MP Lite), Pentahíbrido (TVI/ IP/ AHD/ CVI/ Analógico)

4, 8 y 16 Canales

epcom® TURBOHD
Professional Video Surveillance Solutions



EV-4004TURBO-D / EV-4008TURBO-D / EV-4016TURBO-D

TURBOHD 5.0 es la última y más potente versión de grabadoras que añaden la tecnología AcuSense (inteligencia artificial) a su procesador, permitiéndole así obtener videoanalíticos más precisos y de mayor calidad reduciendo a gran escala las falsas alarmas en videoanalíticos. Además, incorporan la tecnología de audio por coaxitron que permite a modelos seleccionados de cámaras enviar el audio a través del mismo cable de video con alta fidelidad.

Los videoanalíticos disponibles en los grabadores TURBOHD 5.0 son:

- Detección de rostro.
- Reconocimiento facial.
- Detección de cuerpo humano.
- Detección de vehículo.

(Los videoanalíticos pueden variar dependiendo del modelo)

Este DVR permite apagar canales analógicos o TURBOHD y poder convertir el DVR en un potente NVR FULL IP

»EV-4004TURBO-D · US\$ 95.99 4 canales TURBO + 2 canales IP

»EV-4008TURBO-D · US\$ 145.00 8 canales TURBO + 4 canales IP

»EV-4016TURBO-D · US\$ 210.00 16 canales TURBO + 8 canales IP

»EV-4016TURBO-D/A · US\$ 234.49 16 canales TURBO + 8 canales IP

No incluyen disco duro ni quemador

Características:

- Compresión: H.265+, H.265, H.264+ y H264.
- Sistema de 5 tecnologías: analógico, TURBOHD, AHD, IP y CVI.
- Soporta plataforma Hik-Connect P2P, DynDNS y No-IP.
- Compatible con software cliente iVMS-4200 (Windows), Hik-Connect (iOS y Android™).
- Temperatura de operación: -10 a 55 °C.

Codificación de Video:

- Mainstream: 4 MP Lite, 3 MP, 1080 x 720p, VG, WD, 4CIF y CIF.
- Sub stream: WD1, 4CIF, CIF, QCIF.
- Bitrate de 32 kbps hasta 10 Mbps.

Salidas de Video:

- Salida de video: BNC, HDMI y VGA.
- Soporta resoluciones de salida de video: 4K, 1920 x 1080p, 1280 x 1024p, 1280 x 720p y 1024 x 768p.

Búsqueda y Reproducción:

- Reproducción instantánea de una cámara en el modo de multivista en vivo.
- Reproducción simultánea sincrona de 4, 8 y 16 canales a 4 MP hacia delante y en reversa.
- Reproducción local y remota, con búsquedas por agenda o eventos.
- Identificación de grabación por etiquetas para buscar y reproducir por etiquetas.
- Bloqueo de segmentos importantes de grabación para evitar la sobrescritura.

Interfaces:

- Puerto RS-485 para control.
- 2 puertos USB 2.0 (soporta mouse para control, incluido).
- Puerto de red RJ-45; 10, 100 y 1000 Mbps (dependiendo del modelo).

Red:

- Hasta 128 conexiones remotas simultáneas usando Canal Zero.
- Soporta main y sub stream.
- Protocolos soportados: TCP/ IP, PPPoE, DHCP, DNS, DDNS, NTP, SADP, SMTP, SNMP, NFS.
- iSCSI, UPnP, HTTP, HTTPS.
- Soporta protocolo ONVIF y Hik-Connect P2P.

Eventos:

- Alerta audible, pop-up, notificación por email y notificación a centro de monitoreo al dispararse un evento.
- Alarma por detección de movimiento, bloqueo de cámara y desconexión, configurable por canal.
- Monitoreo del estado del disco duro, red, accesos y estado de las cámaras con notificaciones remotas.
- Cuenta con detección de rostro, filtro de falsas alarmas con (detección de cuerpo humano y de vehículo).

Modelo	EV-4004TURBO-D	EV-4008TURBO-D	EV-4016TURBO-D	EV-4008TURBO-D/A	EV-4016TURBO-D/A
Canales IP Soportados	6 cámaras IP apagando los canales TURBOHD	12 cámaras IP apagando los canales TURBOHD	24 cámaras IP apagando los canales TURBOHD	12 cámaras IP apagando los canales TURBOHD	24 cámaras IP apagando los canales TURBOHD
Audio	1 entrada / 1 salida (4 entradas por coaxitron)	1 entrada / 1 salida (8 entradas por coaxitron)	1 entrada / 1 salida (16 entradas por coaxitron)	8 entrada / 1 salida (8 entradas por coaxitron)	16 entrada / 1 salida (16 entradas por coaxitron)
Canales Analógicos TVI, AHD, CVI Soportados	4	8	16	8	16
Reproducción de Canales Simultáneos	4	8	16	8	16
Usuarios Simultáneos	6	3	1	3	1
Detección de Cuerpo Humano y de Vehículo	2			4	
Resolución de Grabación por Canal	4 MP Lite@15 ips, 3 MP@15 ips, 1080p, 720p@30 ips				
Velocidad de Grabación Máxima	120 ips	240 ips	480 ips	240 ips	480 ips
Salidas de Video	HDMI/ VGA simultánea				
Salida HDMI	720/ 1080p		720/ 1080p/ 4K	720/ 1080p	720/ 1080p/ 4K
Discos Duros Soportados	1 de hasta 10 TB				
Grabación Externa	Hasta 16 TB máximo (2 LUN o target de 8 TB c/u)				
Entrada/ Salida de Alarma	N/A				
Consumo Sin Discos Duros	15 W	20 W		15 W	20 W
Dimensiones (mm)	315 x 242 x 45		315 x 290 x 48	315 x 242 x 45	315 x 290 x 48
Peso	1.5 kg sin HDD		2 kg sin HDD	2 kg sin HDD	2 kg sin HDD

Nota: El número de canales en grabación puede variar dependiendo de la resolución de las cámaras, imágenes por segundo y bit rate, para mayor información consulte con el departamento de ingeniería.

DVRs TURBOHD 5.0 con AcuSense (720/ 1080p, 3, 4 y 5 MP, 4K), Pentahíbrido (TVI/ IP/ AHD/ CVI/ Analógico)

4, 8 y 16 Canales

HIKVISION TURBOHD

CVI

CVI

IP

IP

TVI

TVI

AHD

AHD

A

ANALÓGICO

2

Años
GARANTÍA

P2P

TURBOHD 5.0 es la última y más potente versión de grabadoras que añaden la tecnología AcuSense (inteligencia artificial) a su procesador, permitiéndole así obtener videoanalíticos más precisos y de mayor calidad reduciendo a gran escala las falsas alarmas en videoanalíticos. Además, incorporan la tecnología de audio por coaxitron que permite a modelos seleccionados de cámaras enviar el audio a través del mismo cable de video con alta fidelidad.

Los videoanalíticos disponibles en los grabadores TURBOHD 5.0 son:

- Detección de rostro.
- Reconocimiento facial.
- Detección de cuerpo humano.
- Detección de vehículo.

(Los videoanalíticos pueden variar dependiendo del modelo)

Este DVR permite apagar canales analógicos o TURBOHD y poder convertir el DVR en un potente NVR FULL IP

» **iDS-7204HUHI-M1/S/A(C)** · US\$ 173.99 4 canales TURBO + 4 canales IP

» **iDS-7208HUHI-M1/S/A** · US\$ 249.99 8 canales TURBO + 8 canales IP

» **DS-7216HUHI-K2(S)** · US\$ 534.99 16 canales TURBO + 16 canales IP

No incluyen disco duro ni quemador



Características:

- Compresión: H.265+, H.265, H.264+ y H264.
- Sistema de 5 tecnologías: analógico, TURBOHD, AHD, IP y CVI.
- Soporta plataforma Hik-Connect P2P, DynDNS y No-IP.
- Compatible con software cliente iVMS-4200 (Windows), iVMS-4500, Hik-Connect (iOS y Android™).
- Temperatura de operación: -10 a 55 °C.

Codificación de Video:

- Mainstream: 4K, 5 MP, 3 MP, 1080 x 720p, VG, WD, 4CIF y CIF.
- Sub stream: WD1, 4CIF, CIF, QCIF.
- Bitrate de 32 kbps hasta 10 Mbps.

Salidas de Video:

- Salida de video: BNC, HDMI y VGA.
- Soporta resoluciones de salida de video: 4K, 1920 x 1080p, 1280 x 1024p, 1280 x 720p y 1024 x 768p.

Búsqueda y Reproducción:

- Reproducción instantánea de una cámara en el modo de multivista en vivo.
- Reproducción simultánea sincrona de 4, 8 y 16 canales a 5 MP hacia delante y en reversa.
- Reproducción local y remota con búsquedas por agenda o eventos.
- Identificación de grabación por etiquetas para buscar y reproducir.
- Bloqueo de segmentos importantes de grabación para evitar la sobrescritura.

Red:

- Hasta 128 conexiones remotas simultáneas usando Canal Zero.
- Soporta main y sub stream.
- Protocolos soportados: TCP/ IP, PPPoE, DHCP, DNS, DDNS, NTP, SADP, SMTP, SNMP, NFS.
- iSCSI, UPnP, HTTP, HTTPS.
- Soporta protocolo ONVIF y Hik-Connect P2P.

Interfaz:

- Puerto RS-485 para control.
- 2 puertos USB 2.0 (soporta mouse para control, incluido).
- Puerto de red RJ-45; 10, 100 y 1000 Mbps (dependiendo del modelo).

Eventos:

- Alerta audible, pop-up, notificación por email y notificación a centro de monitoreo al dispararse un evento.
- Alarma por detección de movimiento, bloqueo de cámara y desconexión, configurable por canal.
- Monitoreo del estado del disco duro, red, accesos y estado de las cámaras con notificaciones remotas.
- Cuenta con filtro de falsas alarmas con (detección de cuerpo humano y de vehículo).

Modelo	iDS-7204HUHI-M1/S(C)	IDS-7208HUHI-M1/S/A	DS-7216HUHI-K2(S)
Canales IP Soportados/ Resolución	8@8 MP apagando canales analógicos TURBOHD	16@8 MP apagando canales analógicos TURBOHD	32@8 MP apagando canales analógicos TURBOHD
Canales Analógicos TVI, AHD, CVI Soportados	4	8	16
Reproducción de Canales Simultáneos	4	8	16
Usuarios Simultáneos	6	3	1
Detección de Cuerpo Humano y de Vehículo	4		0
Resolución de Grabación por Canal	8 MP@8fps/ 5 MP@12fps/ 4 MP@15fps/ 3 MP@18 fps, 8 MP sólo disponible en canal 1	1080p, 720p@30 ips, 3 MP@8 ips, 4 MP@15 ips, 5 MP@12 ips, 8 MP@8 ips	
Velocidad de Grabación Máxima	120 ips	240 ips	480 ips
Salidas de Video	HDMI/ VGA simultánea		
Salida HDMI	720/ 1080p	720/ 1080p/ 4K	
Discos Duros Soportados	1 de hasta 10 TB		2 de hasta 10 TB
Grabación Externa	Hasta 16 TB máximo (2 LUN o target de 8 TB c/u)		
Audio	4 entradas/ 1 salida (4 entradas por coaxitron)	4 entradas/ 1 salida (8 entradas por coaxitron)	4 entradas/ 1 salida (16 entradas por coaxitron)
Entrada/ Salida de Alarma	4 entradas/ 1 salida		
Consumo Sin Discos Duros	10 W	20 W	
Dimensiones (mm)	315 x 242 x 45		315 x 290 x 48
Peso	1.5 kg sin HDD	2 kg sin HDD	

Nota: El número de canales en grabación puede variar dependiendo de la resolución de las cámaras, imágenes por segundo y bit rate, para mayor información consulte con el departamento de ingeniería.

DVRs TURBOHD 5.0 con AcuSense (720/ 1080p, 3 y 4 MP Lite) Pentahíbrido (TVI/ IP/ AHD/ CVI/ Analógico)

4, 8 y 16 Canales

HIKVISION TURBOHD



TURBOHD 5.0 es la última y más potente versión de grabadoras que añaden la tecnología AcuSense (inteligencia artificial) a su procesador, permitiéndole así obtener videoanalíticos más precisos y de mayor calidad reduciendo a gran escala las falsas alarmas en videoanalíticos. Además, incorporan la tecnología de audio por coaxitron que permite a modelos seleccionados de cámaras enviar el audio a través del mismo cable de video con alta fidelidad.

Los videoanalíticos disponibles en los grabadores TURBOHD 5.0 son:

- Detección de rostro.
- Reconocimiento facial.
- Detección de cuerpo humano.
- Detección de vehículo.

(Los videoanalíticos pueden variar dependiendo del modelo)

Este DVR permite apagar canales analógicos o TURBOHD y poder convertir el DVR en un potente NVR FULL IP

» **iDS-7204HQHI-M1/S(C)** · US\$ 92.00 4 canales TURBO + 2 canales IP

» **iDS-7208HQHI-M1/S(C)** · US\$ 162.00 8 canales TURBO + 4 canales IP

» **iDS-7216HQHI-M1/S** · US\$ 209.99 4 MP / 16 canales TURBOHD + 8 canales IP

No incluyen disco duro ni quemador

Características:

- Compresión: H.265+, H.265, H.264+ y H.264.
- Sistema de 5 tecnologías: analógico, TURBOHD, AHD, IP y CVI.
- Soporta plataforma Hik-Connect P2P, DynDNS y No-IP.
- Compatible con software cliente iVMS-4200 (Windows), iVMS-4500, Hik-Connect (iOS y Android™).
- Temperatura de operación: -10 a 55 °C.

Codificación de Video:

- Mainstream: 4 MP Lite, 3 MP, 1080 x 720p, VG, WD, 4CIF.
- Sub stream: WD1, 4CIF, CIF, QCIF.
- Bitrate de 32 kbps hasta 10 Mbps.

Salidas de Video:

- Salida de video: BNC, HDMI y VGA.
- Soporta resoluciones de salida de video: 4K, 1920 x 1080p, 1280 x 1024p, 1280 x 720p y 1024 x 768p.

Búsqueda y Reproducción:

- Reproducción instantánea de una cámara en el modo de multivista en vivo.
- Reproducción simultánea sincrónica de de 4, 8 y 16 canales a 5 MP hacia delante y en reversa.
- Reproducción local y remota con búsquedas por agenda o eventos.
- Identificación de grabación por etiquetas para buscar y reproducir por etiquetas.
- Bloqueo de segmentos importantes de grabación para evitar la sobrescritura.

Red:

- Hasta 128 conexiones remotas simultáneas usando Canal Zero.
- Soporta main y sub stream.
- Protocolos soportados: TCP/IP, PPPoE, DHCP, DNS, DDNS, NTP, SADP, SMTP, SNMP, NFS.
- iSCSI, UPnP, HTTP, HTTPS.
- Soporta protocolo ONVIF y Hik-Connect P2P.

Interfaz:

- Puerto RS-485 para control.
- 2 puertos USB 2.0 (soporta mouse para control, incluido).
- Puerto de red RJ-45; 10, 100 y 1000 Mbps (dependiendo del modelo).

Eventos:

- Alerta audible, pop-up, notificación por email y notificación a centro de monitoreo al dispararse un evento.
- Alarma por detección de movimiento, bloqueo de cámara y desconexión, configurable por canal.
- Monitoreo del estado del disco duro, red, accesos y estado de las cámaras con notificaciones remotas.
- Cuenta con filtro de falsas alarmas con (detección de cuerpo humano y de vehículo).



Modelo	iDS-7204HQHI-M1/S(C)	iDS-7208HQHI-M2/S(C)	iDS-7216HQHI-M1/S
Canales IP Soportados/ Resolución	8@6 MP 16 apagando canales analógicos TURBOHD	12@6 MP 16 apagando canales analógicos TURBOHD	24@6 MP 16 apagando canales analógicos TURBOHD
Canales Analógicos TVI/ AHD/ CVI Soportados	4	8	16
Reproducción de Canales Simultáneos	4	8	16
Usuarios Simultáneos	6	3	1
Detección de Cuerpo Humano y de Vehículo	2	4	
Resolución de Grabación por Canal	1080p, 720p@30 ips, 3 MP@8 ips, 4 MP@15 ips, 5 MP@12 ips	720p/1080p@30 ips, 3 MP@15 ips, 4 MP Lite@15 ips	
Videoanalíticos Avanzados	Detección de rostros: 1	Detección de rostros: 2	
Velocidad de Grabación Máxima	120 ips	240 ips	480 ips
Salidas de Video	HDMI/ VGA simultánea		
Salida HDMI	720/ 1080p		
Discos Duros Soportados	1 bahía, hasta 10 TB		
Grabación Externa	Hasta 16 TB máximo (2 LUN o target de 8 TB c/u)		
Entradas de Audio	1 entrada / 1 salida		
Entrada/ Salida de Alarma	N/A		
Consumo Sin Discos Duros	10 W	18 W	25 W
Dimensiones (mm)	315 x 242 x 45		
Peso	1.5 kg sin HDD	1.78 kg sin HDD	2 kg sin HDD

Nota: El número de canales en grabación puede variar dependiendo de la resolución de las cámaras, imágenes por segundo y bit rate, para mayor información consulte con el departamento de ingeniería.

DVRs TURBOHD 5.0 con AcuSense (720/ 1080/ 3/ 4MP Lite), Tecnologías (TVI/ Analógico/ IP/ AHD/ CVI)

4, 8 y 16 Canales

TURBOHD 5.0 es la última y más potente versión de grabadoras que añaden la tecnología AcuSense (inteligencia artificial) a su procesador, permitiéndole así obtener videoanalíticos más precisos y de mayor calidad reduciendo a gran escala las falsas alarmas en videoanalíticos. Además, incorporan la tecnología de audio por coaxitron que permite a modelos seleccionados de cámaras enviar el audio a través del mismo cable de video con alta fidelidad.

Los videoanalíticos disponibles en los grabadores TURBOHD 5.0 son:

- Detección de rostro.
- Reconocimiento facial.
- Detección de cuerpo humano.
- Detección de vehículo.

(Los videoanalíticos pueden variar dependiendo del modelo)

Este DVR permite apagar canales analógicos o TURBOHD y poder convertir el DVR en un potente NVR FULL IP

» **iDS-7204HQHI-M1/FA · US\$ 103.49** 4 canales TURBO + 2 canales IP

» **iDS-7208HQHI-M1/FA · US\$ 155.00** 8 canales TURBO + 4 canales IP

» **iDS-7216HQHI-M1/FA · US\$ 316.99** 16 canales TURBO + 8 canales IP

No incluyen disco duro ni quemador

Características:

- Compresión: H.265+, H.265, H.264+ y H.264.
- Sistema de 5 tecnologías: analógico, TURBOHD, AHD, IP y CVI.
- Soporta plataforma Hik-Connect P2P, DynDNS y No-IP.
- Compatible con software cliente iVMS-4200 (Windows), Hik-Connect (iOS y Android™).
- Temperatura de operación: -10 a 55 °C.

Codificación de Video:

- Mainstream: 4MP Lite, 3 MP, 1080, 720.
- Sub stream: WD1, 4CIF, CIF, QCIF.
- Bitrate de 32 kbps hasta 10 Mbps.

Salidas de Video:

- Salida de video: BNC, HDMI y VGA.
- Soporta resoluciones de salida de video: 4K, 1920 x 1080p, 1280 x 1024p, 1280 x 720p y 1024 x 768p.

Búsqueda y Reproducción:

- Reproducción instantánea de una cámara en el modo de multivista en vivo.
- Reproducción simultánea sincrónica de 4, 8 y 16 canales.
- Reproducción local y remota con búsquedas por agenda o eventos.
- Identificación de grabación por etiquetas para buscar y reproducir.
- Bloqueo de segmentos importantes de grabación para evitar la sobreescritura.

Red:

- Hasta 128 conexiones remotas simultáneas usando Canal Zero.
- Soporta main y sub stream.
- Protocolos soportados: TCP/ IP, PPPoE, DHCP, DNS, DDNS, NTP, SADP, SMTP, SNMP, NFS.
- iSCSI, UPnP, HTTP, HTTPS.
- Soporta protocolo ONVIF y Hik-Connect P2P.

Interfaz:

- Puerto RS-485 para control.
- 2 puertos USB 2.0 (soporta mouse para control, incluido).
- Puerto de red RJ-45; 10, 100 y 1000 Mbps (dependiendo del modelo).

Eventos:

- Alerta audible, pop-up, notificación por email y notificación a centro de monitoreo al dispararse un evento.
- Alarma por detección de movimiento, bloqueo de cámara y desconexión, configurable por canal.
- Monitoreo del estado del disco duro, red, accesos y estado de las cámaras con notificaciones remotas.
- Cuenta con filtro de falsas alarmas con (detección de cuerpo humano y de vehículo).
- Cuenta con reconocimiento facial que permite una base de datos con hasta 500 rostros, permitiéndole reproducir videos a partir de los rostros dados de alta. Además, cuenta con filtro de falsas alarmas con detección de cuerpo / humano y vehículo (los videoanalíticos no están disponibles en todos los canales ni pueden trabajar al mismo tiempo).

HIKVISION TURBOHD



Modelo	iDS-7204HQHI-M1/FA	iDS-7208HQHI-M1/FA	iDS-7216HQHI-M1/FA
Canales IP Soportados/ Resolución	8 canales @ 6MP apagando canales analógicos TURBOHD	12 canales @ 6MP apagando canales analógicos TURBOHD	8 canales @ 6MP apagando canales analógicos TURBOHD
Canales Analógicos TVI, AHD, CVI Soportados	4	8	16
Reproducción de Canales Simultáneos	4	8	16
Usuarios Simultáneos	6	3	1
Reconocimiento de Rostros	1		
Detección de Cuerpo Humano y de Vehículo	2	4	
Resolución de Grabación por Canal	4 MP Lite/ 1080p@15 ips, 720/ WD1/ 4 CIF@30 ips		
Velocidad de Grabación Máxima	120 ips	240 ips	480 ips
Salidas de Video	60 Hz@1920 x 1080p/ 60 Hz@1280 x 1024p/ 60 Hz@1280 x 720p/ 60 Hz@1024 x 768p		
Salida HDMI	720p/ 1080p	720p/ 1080p/ 4K	
Discos Duros Soportados	1 disco de hasta 10 TB		2 discos de hasta 10 TB
Grabación Externa	Hasta 16 TB máximo (2 LUN o target de 8 TB c/u)		
Audio	1 entrada/ 1 salida (4 entradas por coaxitron)	1 entrada/ 1 salida (8 entradas por coaxitron)	1 entrada/ 1 salida (16 entradas por coaxitron)
Entrada/ Salida de Alarma	N/A	N/A	N/A
Consumo sin Discos Duros	18 W	18 W	24 W
Dimensiones (mm)	315 x 242 x 45		315 x 290 x 48
Peso	1.5 kg sin HDD	2 kg sin HDD	

Nota: El número de canales en grabación puede variar dependiendo de la resolución de las cámaras, imágenes por segundo y bit rate, para mayor información consulte con el departamento de ingeniería.

DVRs TURBOHD 4.0 (720/ 1080p, 3, 4 y 5 MP, 4K), Pentahíbrido (TVI/ IP/ AHD/ CVI/ Analógico)

HIKVISION TURBOHD



¿Qué es H.265+?

H.265+ es el método de compresión inteligente que permite ahorrar hasta 80% de almacenamiento y ancho de banda.

- + Más cámaras TURBOHD o IP con menor consumo de ancho de banda.
- + Más tiempo de grabación con menos cantidad de discos duros.

Este DVR permite apagar canales analógicos o TURBOHD y poder convertir el DVR en un potente NVR FULL IP

- ▶▶ **DS-8108HUHI-K8 · US\$ 1,499.99** 8 canales TURBOHD + 8 canales IP
- ▶▶ **DS-8116HUHI-K8 · US\$ 1,825.99** 16 canales TURBOHD + 16 canales IP
- ▶▶ **DS-8124HUHI-K8 · US\$ 1,879.99** 24 canales TURBO + 16 canales IP
- ▶▶ **DS-8132HUHI-K8 · US\$ 2,079.99** 32 canales TURBO + 16 canales IP

No incluyen disco duro ni quemador

Características:

- Compresión: H.265+, H.265, H.264+, H.264.
- Sistema de 5 tecnologías: Analógico, TURBOHD, AHD, IP, CVI.
- Soporta plataforma Hik-Connect P2P, DynDNS, No-IP.
- Compatible con software cliente iVMS-4200 (Windows), iVMS-4500, Hik-Connect (iOS y Android™).
- Temperatura de operación: -10 a 55 °C.

Codificación de Video:

- Main stream: 8 MP, 5 MP, 4 MP, 3 MP, 1080p, 720p.
- Sub stream: WDV1.
- Bitrate de 32 kbps hasta 10 Mbps.

Salidas de Video:

- Salida video de BNC/ HDMI1 y VGA (1080p).
- Salida de video independiente en HDMI 2 (4K).
- Soporta resoluciones de salida de video 4K, 1920 x 1080p, 1280 x 1024p, 1280 x 720p, 1024 x 768p.

Búsqueda y Reproducción:

- Reproducción instantánea de una cámara en el modo de multivista en vivo.
- Reproducción simultánea sincrónica de 4, 8, 16 canales a 8 MP hacia delante y en reversa.
- Reproducción local y remota con búsquedas por agenda o eventos.
- Identificación de grabación por etiquetas para buscar y reproducir por etiquetas.
- Bloqueo de segmentos importantes de grabación para evitar la sobrescritura.

Eventos:

- Alerta audible, pop-up, notificación por email y notificación a centro de monitoreo al dispararse un evento.
- Alarma por detección de movimiento, bloqueo de cámara y desconexión, configurable por canal.
- Monitoreo del estado del disco duro, red, accesos y estado de las cámaras con notificaciones remotas.
- Memoria interna para bitácora con toda la actividad del DVR realizada por el sistema, eventos o los usuarios, protegida para no poder borrarse incluso aunque el equipo regrese a valores de fábrica o que los discos duros sean inicializados.

Red:

- Hasta 128 conexiones remotas simultáneas usando Canal Zero.
- Soporta main y sub stream.
- Protocolos soportados: TCP/ IP, PPPoE, DHCP, DNS, DDNS, NTP, SADP, SMTP, SNMP, NFS, iSCSI, UPnP, HTTP y HTTPS.
- Soporta protocolo ONVIF.

Interfaz:

- Puerto RS-485 para control.
- 2 puertos USB 2.0 (soporta mouse para control, incluido).
- 2 puertos de red RJ-45 10, 100, 1000 Mbps.

Modelo	DS-8108HUHI-K8	DS-8116HUHI-K8	DS-8124HUHI-K8	DS-8132HUHI-K8
Cámaras IP Soportados	16@4K apagando canales analógicos TURBOHD	32@4K apagando canales analógicos TURBOHD	40@4K apagando canales analógicos TURBOHD	48@4K apagando canales analógicos TURBOHD
Reproducción de Canales Simultáneos	8	16		
Usuarios en Canal Zero	128			
Resolución de Grabación por Canal	8 MP, 5 MP, 3 MP, 1080p, 720p, WDV1			
Capacidad de Discos Duros S-ATA	8/ 10 TB		8/ 10 TB	
Soporte para e-SATA	Sí			
Grabación Externa	Hasta 16 TB máximo (2 LUN o target de 8 TB c/u)			
Salida VGA/ HDMI	1080p			
Salida HDMI 2	4K			
Salida BNC	Sí			
Interfaz de Red	Doble interfaz gigabit			
Audio	Bidireccional			
Quemador CD/DVD	Opcional			
Entrada / Salida de Alarmas	16/4			
Dimensiones (mm)	440 x 470 x 90			
Peso	8 kg sin HDD		10 kg sin HDD	

Nota: El número de canales en grabación puede variar dependiendo de la resolución de las cámaras, imágenes por segundo y bit rate, para mayor información consulte con el departamento de ingeniería.

DVRs TURBOHD 4.0 (720/ 1080p, 3 y 4 MP Lite), Pentahíbrido (TVI/ IP/ AHD/ CVI/ Analógico)

HIKVISION TURBOHD

TURBOHD 4.0. Tecnología propietaria de HIKVISION® que cumple con los estándares más altos de calidad y cumpliendo con las expectativas del mercado con el método de compresión H.265 y H.265+, cumpliendo con todas las tecnologías analógicas en alta de definición (CVBS, CVI, TVI y AHD) e incrementando la transmisión de video por medio del cable coaxial y UTP para llegar a largas distancias.

Este DVR permite apagar canales analógicos o TURBOHD y poder convertir el DVR en un potente NVR FULL IP

- ▶ **DS-8108HQHI-K8 US\$ 945.00** 8 canales TURBOHD + 4 canales IP
- ▶ **DS-8116HQHI-K8 US\$ 1,109.99** 16 canales TURBOHD + 8 canales IP
- ▶ **DS-8124HQHI-K8 US\$ 2,015.99** 24 canales TURBOHD
- ▶ **DS-8132HQHI-K8 US\$ 1,479.99** 32 canales TURBOHD

No incluyen disco duro ni quemador

Características:

- Compresión: H.265+, H.265, H.264+ y H.264.
- Sistema de 5 tecnologías: analógico, TURBOHD, AHD, IP y CVI.
- Soporta plataforma Hik-Connect P2P, DynDNS y No-IP.
- Compatible con software cliente iVMS-4200 (Windows) y Hik-Connect (iOS y Android™).
- Temperatura de operación: -10 a 55 °C.

Codificación de Video:

- Main stream: 4 MP Lite, 3 MP, 1080p, 720p, VGA, WD1
- Sub stream: WD1, 4CIF, CIF, QCIF.
- Bitrate de 32 kbps hasta 10 Mbps.

Salidas de Video:

- Salida video de BNC, HDMI1 y VGA (1080p).
- Salida de video independiente en HDMI 2 (4K).
- Soporta resoluciones de salida de video 4K, 1920 x 1080p, 1280 x 1024p, 1280 x 720p, 1024 x 768p.

Búsqueda y Reproducción:

- Reproducción instantánea de una cámara en el modo de multivista en vivo.
- Reproducción simultánea sincrónica de 4, 8 y 16 canales a 3 MP hacia delante y en reversa.
- Reproducción local y remota, con búsquedas por agenda o eventos.
- Identificación de grabación por etiquetas para buscar y reproducir por etiquetas.
- Bloqueo de segmentos importantes de grabación para evitar la sobrescritura.



Eventos:

- Alerta audible, pop-up, notificación por email y notificación a centro de monitoreo al dispararse un evento.
- Alarma por detección de movimiento, bloqueo de cámara y desconexión, configurable por canal.
- Monitoreo del estado del disco duro, red, accesos y estado de las cámaras con notificaciones remotas.

Red:

- Hasta 128 conexiones remotas simultáneas usando Canal Zero.
- Soporta main y sub stream.
- Protocolos soportados: TCP/IP, PPPoE, DHCP, DNS, DDNS, NTP, SADP, SMTP, SNMP, NFS, iSCSI, UPnP, HTTP, HTTPS.
- Soporta protocolo ONVIF.
- Soporta arreglo de discos duros RAID: 0, 1, 5 y 10.

Interfaz:

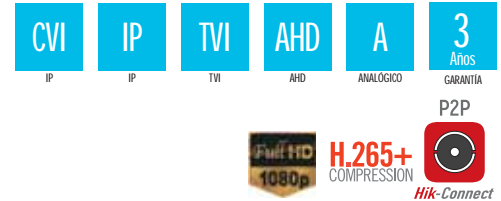
- Puerto RS-485 para control.
- 2 puertos USB 2.0 (soporta mouse para control, incluido).
- 2 puertos de red RJ-45 10, 100 y 1000 Mbps.

Modelo	DS-8108HQHI-K8	DS-8116HQHI-K8	DS-8124HQHI-K8	DS-8132HQHI-K8
Cámaras IP Resolución Máxima	12@6 MP apagando canales analógicos TURBOHD	24@6 MP apagando canales analógicos TURBOHD	40@6 MP apagando canales analógicos TURBOHD	48@6 MP apagando canales analógicos TURBOHD
Cámaras TURBOHD 3 MP Soportadas	4@3 MP			
Reproducción de Canales Simultáneos	8	16		
Usuarios en Canal Zero	128			
Resolución de Grabación por Canal	4 MP Lite, 3 MP, 1080p, 720p, WD1			
Capacidad de Discos Duros S-ATA	8/ 10 TB			
Soporte para e-SATA	Sí			
Grabación Externa	Hasta 16 TB máximo (2 LUN o target de 8 TB c/u)			
Salida VGA/ HDMI	1080p			
Salida HDMI 2	4K			
Salida BNC	Sí			
Salidas Spot	No			
Interfaz de Red	Doble interfaz gigabit			
Entradas/ Salidas de Alarma	16/ 8			
Audio	Bidireccional			
Quemador CD/ DVD	Opcional			
Dimensiones (mm)	440 x 470 x 90			
Peso	10 kg sin HDD			

Nota: El número de canales en grabación puede variar dependiendo de la resolución de las cámaras, imágenes por segundo y bit rate, para mayor información consulte con el departamento de ingeniería.

DVRs TURBOHD 4.0 (720/ 1080p, 3, 4 MP Lite), Pentahíbrido (TVI/ IP/ AHD/ CVI/ Analógico)

HIKVISION TURBOHD



¿Qué es H.265+?

H.265+ es el método de compresión inteligente que permite ahorrar hasta 80% de almacenamiento y ancho de banda.

- + Más cámaras TURBOHD o IP con menor consumo de ancho de banda.
- + Más tiempo de grabación con menos cantidad de discos duros.

Este DVR permite apagar canales analógicos o TURBOHD, además de poder convertir el DVR en un potente NVR FULL IP

- » **DS-7316HQHI-K4 · US\$ 711.70** 16 canales TURBOHD + 8 canales IP
 - » **DS-7324HQHI-K4 · US\$ 839.99** 24 canales TURBOHD + 16 canales IP
 - » **DS-7332HQHI-K4 · US\$ 1,049.99** 32 canales TURBOHD + 16 canales IP
- No incluyen disco duro ni quemador

Características:

- Compresión: H.265+, H.265, H.264+ y H.264.
- Sistema de 5 tecnologías: analógico, TURBOHD, AHD, IP y CVI.
- Soporta plataforma Hik-Connect P2P, DynDNS y No-IP.
- Compatible con software cliente iVMS-4200 (Windows), Hik-Connect (iOS y Android™).
- Temperatura de operación: -10 a 55 °C.

Codificación de Video:

- Main stream: 4 MP Lite, 3 MP, 1080p, 720p, VGA, WD1, 4CIF.
- Sub stream: WD1, 4CIF, CIF, QCIF.
- Bitrate de 32 kbps hasta 10 Mbps.

Salidas de Video:

- Salida video de BNC, HDMI1 y VGA (1080p).
- Salida de video independiente en HDMI 2 (4K).
- Soporta resoluciones de salida de video 4K, 1920 x 1080p, 1280 x 1024p, 1280 x 720p y 1024 x 768p.

Búsqueda y Reproducción:

- Reproducción instantánea de una cámara en el modo de multivista en vivo.
- Reproducción simultánea sincrónica de 4, 8 y 16 canales a 3 MP hacia delante y en reversa.
- Reproducción local y remota, con búsquedas por agenda o eventos.
- Identificación de grabación por etiquetas para buscar y reproducir por etiquetas.
- Bloqueo de segmentos importantes de grabación para evitar la sobrescritura.



Eventos:

- Alerta audible, pop-up, notificación por email y notificación a centro de monitoreo al dispararse un evento.
- Alarma por detección de movimiento, bloqueo de cámara y desconexión, configurable por canal.
- Monitoreo del estado del disco duro, red, accesos y estado de las cámaras con notificaciones remotas.

Red:

- Hasta 128 conexiones remotas simultáneas usando Canal Zero.
- Soporta main y sub stream.
- Protocolos soportados: TCP/ IP, PPPoE, DHCP, DNS, DDNS, NTP, SADP, SMTP, SNMP, NFS, iSCSI, UPnP, HTTP, HTTPS.
- Soporta protocolo ONVIF.

Interfaces:

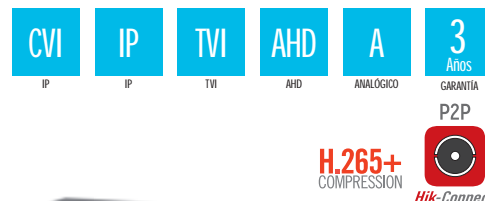
- Puerto RS-485 para control.
- 2 puertos USB 2.0 (soporta mouse para control, incluido).
- 2 puertos de red RJ-45 10, 100 y 1000 Mbps.
- Entradas/ salidas de alarma: 16 entradas/ 4 salidas.

Modelo	DS-7316HQHI-K4	DS-7324HQHI-K4	DS-7332HQHI-K4
Cámaras IP Resolución Máxima	24@6 MP apagando canales analógicos TURBOHD	40@6 MP apagando canales analógicos TURBOHD	48@6 MP apagando canales analógicos TURBOHD
Cámaras TURBOHD 3 MP Soportadas		4@3 MP	
Reproducción de Canales Simultáneos		16	
Usuarios Simultáneos		1	
Usuarios en Canal Zero		128	
Resolución de Grabación por Canal		4 MP Lite, 3 MP, 1080p, 720p, WD1	
Capacidad de Discos Duros S-ATA		4/ 10 TB	
Soporte para e-SATA		Sí	
Grabación Externa		Hasta 16 TB máximo (2 LUN o target de 8 TB c/u)	
Salida VGA/ HDMI		1080p	
Salida HDMI 2		4K	
Salida BNC		Sí	
Salidas Spot		No	
Interfaz de Red		Doble interfaz gigabit	
Entradas/ Salidas de Alarma		16/ 4	
Entrada y Salida de Audio		4 entradas/ 1 salida	
Quemador CD/ DVD		Opcional	
Dimensiones (mm)		440 x 390 x 70	
Peso		7 kg sin HDD	

Nota: El número de canales en grabación puede variar dependiendo de la resolución de las cámaras, imágenes por segundo y bit rate, para mayor información consulte con el departamento de ingeniería.

DVRs TURBOHD 4.0 (720/ 1080p, 3, 4 y 5 MP, 4K), Pentahíbrido (TVI/ IP/ AHD/ CVI/ Analógico)

HIKVISION TURBOHD



TURBOHD 4.0. Tecnología propietaria de HIKVISION® que cumple con los estándares más altos de calidad y cumpliendo con las expectativas del mercado con el método de compresión H.265 y H.265+, cumpliendo con todas las tecnologías analógicas en alta definición (CVBS, CVI, TVI y AHD) e incrementando la transmisión de vídeo por medio del cable coaxial y UTP para llegar a largas distancias.

Este DVR permite apagar canales analógicos o TURBOHD y poder convertir el DVR en un potente NVR FULL IP



- » **DS-7316HUHI-K4 · US\$ 999.99** 16 canales TURBOHD + 16 canales IP
 - » **DS-7324HUHI-K4 · US\$ 1,289.99** 24 canales TURBOHD + 16 canales IP
 - » **DS-7332HUHI-K4 · US\$ 2,322.59** 32 canales TURBOHD + 16 canales IP
- No incluyen disco duro ni quemador

Características:

- Compresión: H.265+, H.265, H.264+ y H.264.
- Sistema de 5 tecnologías: analógico, TURBOHD, AHD, IP y CVI.
- Soporta plataforma Hik-Connect P2P, DynDNS y No-IP.
- Compatible con software cliente iVMS-4200 (Windows), Hik-Connect (iOS y Android™).
- Temperatura de operación: -10 a 55 °C.

Codificación de Video:

- Main stream: 8 MP, 5 MP, 4 MP, 3 MP, 1080p, 720p, VGA, WD1, 4CIF.
- Sub stream: WD1, 4CIF, CIF, QCIF.
- Bitrate de 32 kbps hasta 10 Mbps.

Salidas de Video:

- Salida video de BNC, HDMI1 y VGA (1080p).
- Salida de video independiente en HDMI 2 (4K).
- Soporta resoluciones de salida de video 4K, 1920 x 1080p, 1280 x 1024p, 1280 x 720p y 1024 x 768p.

Búsqueda y Reproducción:

- Reproducción instantánea de una cámara en el modo de multivista en vivo.
- Reproducción simultánea sincrona de 4, 8 y 16 canales a 5 MP hacia delante y en reversa.
- Reproducción local y remota, con búsquedas por agenda o eventos.
- Identificación de grabación por etiquetas para buscar y reproducir por etiquetas.
- Bloqueo de segmentos importantes de grabación para evitar la sobrescritura.

Red:

- Hasta 128 conexiones remotas simultáneas usando Canal Zero.
- Soporta main y sub stream.
- Protocolos soportados: TCP/IP, PPPoE, DHCP, DNS, DDNS, NTP, SADP, SMTP, SNMP, NFS, iSCSI, UPnP, HTTP, HTTPS.
- Soporta protocolo ONVIF.

Interfaces:

- Puerto RS-485 para control.
- 2 puertos USB 2.0 (soporta mouse para control, incluido).
- Puertos de red RJ-45 10, 100 y 1000 Mbps (dependiendo del modelo).

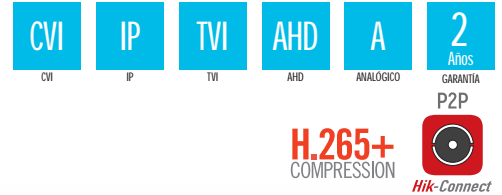
Eventos:

- Alerta audible, Pop-Up, notificación por email y notificación a centro de monitoreo al dispararse un evento.
- Alarma por detección de movimiento, bloqueo de cámara y desconexión, configurable por canal.
- Monitoreo del estado del disco duro, red, accesos y estado de las cámaras con notificaciones remotas.

Modelo	DS-7316HUHI-K4	DS-7324HUHI-K4	DS-7332HUHI-K4
Resolución de Grabación por Canal	8MP@8 ips, 5MP@12 ips, 4MP@15 ips, 3MP@20 ips, 1080p/720p@30 ips		
Cámaras IP Resolución Máxima	32@8 MP apagando canales TURBOHD	40@8 MP apagando canales TURBOHD	48@8 MP apagando canales TURBOHD
Usuarios Simultáneos	1		
Usuarios en Canal Zero	128 canales		
Entrada y Salida de Audio	4 entradas/ 1 salidas		
Salida VGA	1080p		
Salida HDMI	4K		
Salida BNC	Sí		
Interfaz de Red	1 puerto Gigabit		
Grabación Externa	Hasta 16 TB máximo (2 LUN o target de 8 TB c/u)		
Soporte para e-SATA	Sí		
Reproducción de Canales Simultáneos	16		
Entradas/ Salidas de Alarma	16 / 4		
Consumo Sin Discos Duros	65 W	74 W	74 W
Dimensiones (mm)	445 x 390 x 70 mm		
Peso	5 kg sin disco duro	7 kg sin disco duro	

Nota: El número de canales en grabación puede variar dependiendo de la resolución de las cámaras, imágenes por segundo y bit rate, para mayor información consulte con el departamento de ingeniería.

DVRs TURBOHD 4.0 (720/ 1080p, 3, 4 y 5 MP, 4K), Pentahíbrido (TVI/ IP/ AHD/ CVI/ Analógico)

HIKVISION TURBOHD


TURBOHD 4.0 -Tecnología propietaria de HIKVISION® que cumple con los estándares más altos de calidad y cumpliendo con las expectativas del mercado con el método de compresión H.265 y H.265 + , cumpliendo con todas las tecnologías analógicas en alta de definición (CVBS, CVI, TVI y AHD) e incrementando la transmisión de video por medio del cable coaxial y UTP para llegar a largas distancias.

» **DS-7204HTHI-K1(S)** · US\$ 199.99 4 canales de video TURBOHD + 4 canales IP

» **DS-7208HTHI-K2(S)** · US\$ 389.99 8 canales de video TURBOHD + 8 canales IP
No incluyen disco duro ni quemador



Características Principales:

- Sistema pentahíbrido AHD, TVI, CVI, analógico, IP.
- Compresión: H.265 + , H.265, H.264 + , H.264.
- 4 entradas de audio/ 1 salida de audio.
- 4 entradas de alarma/ 1 salida de alarma.
- Puerto de red gigabit.
- Capacidad para 1 discos duro SATA de hasta 8 TB.
- Salidas de video HDMI (4K)/ VGA (1080p) simultánea o independiente (opcional).
- Salida de video BNC en resolución 4 CIF independiente.
- Soporta Hik-Connect (P2P).
- Soporta Hik-Connect Domain / NO-IP / DynDNS (no soporta DDNS SYSCOM).
- Compatible con software cliente iVMS-4200 (Windows/ Mac Hik-Connect (iOS y Android™)).
- Soporta coaxitron para PTZ (no requiere cablear datos RS-485).

Canales de Video:

- Tecnología CVI: 4 MP, 1080p, 720p.
- Tecnología AHD: 5 MP, 4 MP, 1080p, 720p.
- Tecnología TURBOHD (TVI): 8 MP@12 ips/ 5 MP@20 ips/ 4 MP@30 ips/ 3 MP@18 ips / 1080p@30 ips/ 720p@30 ips.
- Tecnología analógica (CVBS): 600 TVL en adelante.
- Tecnología IP: 8, 6, 5, 4, 3, 2 y 1 MP.

Características Físicas y Eléctricas:

- Temperatura de operación: -10 a 55° C.
- Garantía: 2 años.

Modelo	DS-7204HTHI-K1S(S)	DS-7208HTHI-K1S(S)
Cámaras IP Resolución Máxima	8@8 MP apagando canales analógicos TURBOHD	16@8 MP apagando canales analógicos TURBOHD
Resolución de Grabación por Canal	8 MP@12 ips, 5 MP@20 ips, 4 MP@30 ips 3 MP@18 ips, 1080p@30 ips, 720p@30 ips	
Reproducción de Canales Simultáneos	4	8
Capacidad de Discos Duros S-ATA	1/ 10 TB	2/ 10 TB
Usuarios Simultáneos	6	3
Usuarios en Canal Zero	128	
Entrada y Salida de Audio	4 entradas por coaxitron	8 entradas por coaxitron
Salida VGA	1080p	
Salida HDMI	4K	
Salida BNC	Sí	
Interfaz de Red	1 puerto gigabit	
Grabación Externa	Hasta 16 TB máximo (2 LUN o tarjet de 8 TB c/u)	
Soporte para e-SATA	Sí	
Entradas/ Salidas de Alarma	4 / 1	
Consumo Sin Discos Duros	15 W	
Dimensiones (mm)	315 x 242 x 45	380 x 320 x 48
Peso	1.5 kg sin disco duro	2 kg sin disco duro

Nota: El número de canales en grabación puede variar dependiendo de la resolución de las cámaras, imágenes por segundo y bit rate, para mayor información consulte con el departamento de ingeniería.

DVRs TURBOHD 4.0 (720, 1080p Lite), Pentahíbrido (TVI/ IP/ AHD/ CVI/ Analógico)

HiLook® by HIKVISION®, es la respuesta para el mercado de videovigilancia de fácil instalación y confiabilidad.

HiLook
by **HIKVISION**



Compatible con todas las cámaras IP HIKVISION

- »DVR-204G-K1(S) · US\$ 58.99
- »DVR-208G-K1(S) · US\$ 77.99
- »DVR-216G-K1(C)(S) · US\$ 139.99

No incluyen disco duro ni quemador



Características Destacadas:

- Permite apagar canales analógicos TURBO y poder habilitar canales IP adicionales, por cada canal analógico TURBO que apaguemos podemos generar 1 canal IP adicional.
- Cuenta con AcuSense para filtrar humanos y vehículos por detección de movimiento (no cuenta con videoanalíticos como cruces de línea / entrada de área).

Características Principales:

- Compresión: H.265+, H.265, H.264+, H.264.
- Sistema pentahíbrido: TVI, AHD, CVI y CVBS.
- Salida de video HDMI/ VGA simultánea (Full HD).
- Compatible con Hik-Connect (P2P).

Resoluciones Soportadas:

- TVI: 1080p Lite/ 720p.
- CVI: 1080p Lite/ 720p.
- AHD: 1080p Lite/ 720p.
- CVBS: 800 TVL en adelante.
- IP: 2 MP (1080p).

Características Físicas y Eléctricas:

- Material: fabricado en metal.
- Dimensiones: 260 x 222 x 45 mm.
- Alimentación: 12 Vcd.
- Consumo: 8 W.
- Peso: 1 kg
- Garantía: 1 año.

Modelo	DS-7104HGHI-F1(S)	DS-7108HGHI-F1/N(S)	DS-7116HGHI-K1(S)
Canales IP Soportados/ Resolución	5@2 MP apagando canales analógicos TURBOHD	10@5 MP apagando canales analógicos TURBOHD	
Usuarios Simultáneos	6	3	1
Resolución de Grabación por Canal	1080p Lite, 720p, WD1, 4 CIF@30 ips		
Salida VGA/ HDMI	720p/1080p		
Velocidad Máxima de Grabación	120 ips	240 ips	480 ips
Discos Duros Soportados/ Capacidad	1/ 4 TB	1/ 4 TB	1/ 10 TB
Entrada/ Salida de Audio	1 entradas/ 1 salida (4 entradas por coaxitron)	1 entradas/ 1 salida (8 entradas por coaxitron)	1 entradas/ 1 salida (16 entradas por coaxitron)
Entrada/ Salida de Alarma	N/A		
Consumo Sin Discos Duros	8 W	12 W	20 W
Dimensiones	200 x 200 x 45 mm		285 x 210 x 45 mm
Peso	800 g	1 kg	1.2 kg

Nota: El número de canales en grabación puede variar dependiendo de la resolución de las cámaras, imágenes por segundo y bit rate, para mayor información consulte con el departamento de ingeniería.

DVRs TURBOHD 4.0, 4 MP Lite, Audio por Coaxitron Pentahíbrido (TVI/ IP/ AHD/ CVI/ Analógico)

HiLook® by HIKVISION®, es la respuesta para el mercado de videovigilancia de fácil instalación y confiabilidad.



Compatible con todas las cámaras IP HIKVISION

»DVR-204Q-K1(C)(S) · US\$ 86.99 · DVR 4 canales

»DVR-208Q-K1(C)(S) · US\$ 129.99

No incluyen disco duro ni quemador



Características Destacadas:

- Permite apagar canales analógicos TURBO y poder habilitar canales IP adicionales, por cada canal analógico TURBO que apaguemos podemos generar 1 canal IP adicional.
- Cuenta con AcuSense para filtrar humanos y vehículos por detección de movimiento (no cuenta con videoanalíticos como cruces de línea / entrada de área).

Características Principales:

- Compresión: H.265+, H.265, H.264+, H.264.
- Sistema pentahíbrido: TVI, AHD, CVI y CVBS.
- Salida de video HDMI/ VGA simultánea (Full HD).
- Compatible con Hik-Connect (P2P).

Resoluciones Soportadas:

- TVI: 1080p Lite/ 720p.
- CVI: 1080p Lite/ 720p.
- AHD: 1080p Lite/ 720p.
- CVBS: 800 TVL en adelante.
- IP: 2 MP (1080p).

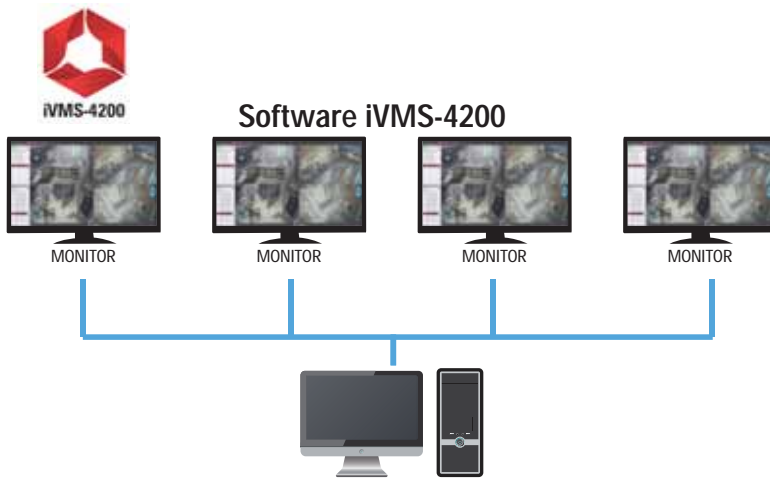
Características Físicas y Eléctricas:

- Material: fabricado en metal.
- Dimensiones: 260 x 222 x 45 mm.
- Alimentación: 12 Vcd.
- Consumo: 8 W.
- Peso: 1 kg
- Garantía: 1 año.

Modelo	DVR-204Q-K1(C)(S)	DVR-208Q-K1(C)(S)
Canales IP Soportados/ Resolución	5@2 MP apagando canales analógicos TURBOHD	10@5 MP apagando canales analógicos TURBOHD
Usuarios Simultáneos	6	3
Resolución de Grabación por Canal	1080p Lite, 720p, WD1, 4 CIF@30 ips	
Salida VGA/ HDMI	720p/1080p	
Velocidad Máxima de Grabación	120 ips	240 ips
Discos Duros Soportados/ Capacidad	1/ 4 TB	1/ 4 TB
Entrada/ Salida de Audio	1 entradas/ 1 salida (4 entradas por coaxitron)	1 entradas/ 1 salida (8 entradas por coaxitron)
Entrada/ Salida de Alarma	N/A	
Consumo sin Discos Duros	8 W	12 W
Dimensiones	200 x 200 x 45 mm	
Peso	800 g	1 kg

Nota: El número de canales en grabación puede variar dependiendo de la resolución de las cámaras, imágenes por segundo y bit rate, para mayor información consulte con el departamento de ingeniería.

Software iVMS-4200, Compatible con DVRs, NVRs y Cámaras IP



**Configuración local y remota de dispositivos.
Visualización y reproducción remota de eventos.**

Software y actualizaciones gratuitas

- Permite tener 256 canales en tiempo real.
- Ideal para un centro de monitoreo.
- Soporta hasta 4 monitores simultáneos.
- Administración de eventos / alarmas.
- Soporta hasta 1024 canales o 256 dispositivos.
- Control PTZ.
- Soporta plataforma P2P.



Características:

- Compatible con Windows XP/ Vista/ Windows7/ 8/ 10.
- Sistema multisitio.
- Hasta 64 canales simultáneos en video en vivo.
- Diferentes modos de pantalla.
- Compatible con DVRs y cámaras IP HIKVISION.

Requerimientos del Sistema (Mínimo):

- Intel Core i5.
- 16 GB de memoria RAM.
- Tarjeta aceleradora de video 256 MB.
- DirectX 10 o superior.
- 500 MB de espacio libre en disco duro.

Funciones Básicas:

- Control de color de cámaras.
- Control PTZ.
- Control de salidas de alarmas.
- Descarga de los eventos de los sistemas.
- Visualización remota de grabaciones.

Funciones Especiales:

- Software NVR (para grabación local).
- Software de stream de video (Stream Media Server).
- Incluye interfaz de mapas (EMAP).
- Configuración remota de equipos DVR.
- Compatibilidad con equipos IP HIKVISION.
- Protección por usuario y contraseña.
- Respaldo de grabaciones remotamente (requiere visualizador propietario).
- Grabación remota.
- Control PTZ con el mouse.
- Audio de 2 vías compatible DDNS HIKVISION.
- Soporta Joystick USB.
- Función tipo TV Wall, hasta 4 monitores simultáneos.

Esquema de Interconexión



Software de Monitoreo en Aplicación Móvil y Ordenador

Aplicación Móvil Hik-Connect Compatible con DVRs, NVRs y Cámaras IP

· Compatible con Android™ / iOS · Disponible en Appstore.Hikvision.com

HIKVISION



La aplicación de Hik-Connect, está diseñada para brindarle una integración entre videovigilancia, control de acceso y sistema de alarma, permitiéndole así tener un control total desde su celular. Recibir llamadas del videoportero, aperturar la puerta de manera remota, armar/ desarmar la casa, todo esto disponible con Hik-Connect.

					Permite administrar cuentas para usuarios finales (amigos) Compatible con todos los equipos epcom y HIKVISION		
Control PTZ	Notificaciones Push	Video en Vivo	Reproducción de Grabación	Audio Bidireccional		Apertura remota Videoporteros	Armar/ Desarmar Panel de Alarma

Software móvil compatible con iPhone, iPod Touch, iPad el cual visualiza 16 cámaras a la vez dependiendo de los canales de la DVR; también permite control PTZ.

Software limitado a características del hardware del dispositivo móvil.



Disponible
Hikvision App Store



Control PTZ

Controle su domo motorizado desde su dispositivo móvil y observe específicamente lo que quiere ver.

Video en Vivo

Observe al instante lo que sucede en su casa o negocio.

Máxima Compatibilidad



Plataforma de Videograbación en la Nube

Grabar sus Cámaras IP, DVRs y NVRs en la Nube Nunca Fue Tan Sencillo



Professional Video Surveillance Solutions



¿Qué es Epcom Cloud?

Es una plataforma para dispositivos móviles que permite la videograbación en la nube de:

- Cámaras IP (HIKVISION/ Axis).
- DVR (HIKVISION / epcom).
- DVR, NVR y Cámara IP mediante adaptador (HIKVISION/ epcom/ HiLook).
- Cámaras IP ONVIF mediante adaptador.

Si el dispositivo soporta audio, éste puede ser guardado, la grabación es sólo por detección de movimiento a una resolución máxima de 2 megapíxeles. Además, cuenta con una interfaz web compatible con todos los navegadores sin necesidad de instalar plugins.



Almacenamiento:

- Grabación por detección de movimiento.
- Resolución estándar (640 x 360p).
- Resolución de 2 MP (1080p).
- Resolución de 4 MP.
- Resolución de 8 MP (4K).

Visualización en Vivo:

- Resolución: 640 x 360p.
- Aspecto 16:9.
- Visualización en video continuo.

Características Destacadas:

- Notificaciones por correo electrónico/ Pop-up.
- Calendarios de grabación.
- Descargar, compartir y enviar videos.
- Logotipo personalizable.
- Grabación mediante analíticos.

Suscripciones

Vigencia del contrato de suscripción epcom® CLOUD por un año				
Modelo	Precio	Canales	Retención	Resolución
EPCLLOUD2A	US\$ 101.25	1 canal de video	2 días	2 MP
EPCLLOUD7A	US\$ 102.25		7 días	
EPCLLOUD14A	US\$ 104.99		14 días	
EPCLLOUD30A	US\$ 109.99		30 días	
EPCLLOUD40A	US\$ 112.99		40 días	
EPCLLOUD60A	US\$ 119.99		60 días	
EPCLLOUD90A	US\$ 129.99		90 días	
EPCLLOUD365A	US\$ 262.29		365 días	
EPCLLOUD180A	US\$ 182.29		180 días	

Vigencia del contrato de suscripción epcom® CLOUD por un año				
Modelo	Precio	Canales	Retención	Resolución
EPCLLOUD2A4MP	US\$ 103.99	1 canal de video	2 días	4 MP
EPCLLOUD7A4MP	US\$ 107.49		7 días	
EPCLLOUD14A4MP	US\$ 114.99		14 días	
EPCLLOUD30A4MP	US\$ 129.79		30 días	
EPCLLOUD40A4MP	US\$ 139.79		40 días	
EPCLLOUD60A4MP	US\$ 159.79		60 días	
EPCLLOUD90A4MP	US\$ 189.99		90 días	
EPCLLOUD180A4MP	US\$ 299.99		180 días	
EPCLLOUD365A4MP	US\$ 514.99		365 días	
EPCLLOUD2A8MP	US\$ 105.99		2 días	8 MP
EPCLLOUD7A8MP	US\$ 112.29		7 días	
EPCLLOUD14A8MP	US\$ 122.29		14 días	
EPCLLOUD30A8MP	US\$ 144.99		30 días	
EPCLLOUD40A8MP	US\$ 159.99		40 días	
EPCLLOUD60A8MP	US\$ 189.99		60 días	
EPCLLOUD90A8MP	US\$ 249.99		90 días	
EPCLLOUD180A8MP	US\$ 399.99		180 días	
EPCLLOUD365A8MP	US\$ 724.99		365 días	

Adaptador para 8 Canales de Video (DVR, NVR, Cámara IP) en la Plataforma de epcom® CLOUD



»ADAPTERCLOUD-08 · US\$ 165.49

Este dispositivo es un adaptador para hacer compatibles todos aquellos modelos epcom®, HiLook® y HIKVISION® que originalmente no pertenece a la lista de compatibilidad. Combinamos nuestro software con la tecnología de Raspberry, cada adaptador soporta el flujo de hasta 8 canales de video (DVR, NVR) u 8 cámaras IP. El dispositivo sólo debe estar conectado en la misma red lan que los dispositivos a grabar en la nube.

Características Principales:

- Soporta hasta 8 canales de grabación.
- Soporta 2, 4 y 8 MP.
- Grabación por detección de movimiento.
- Dimensiones: 74.5 x 34.7 113.1 mm.

No incluye suscripciones, deben ser adquiridas por separado. Consultar cámaras compatibles en: www.syscom.mx



Body Cameras y Videograbadora Portátil

Body Camera para Seguridad Full HD, 128 GB de Almacenamiento

Bodycam



»XMRX5 · US\$ 399.99

Características Generales:

- GPS interconstruido (ubicación en video).
- Grabación de video: 2304 x 1296p@30 ips.
- Captura de imágenes 32 MP.
- Micrófono interconstruido para captura de audio.
- Ángulo de visión: 130°.
- Capacidad de la batería 2200 mAh.
- Grabación continua en 720p por 5.5 h.
- 120 horas en modo espera (lista para grabar, encendida).
- Tiempo de carga en menos de 4 horas.
- Pantalla de 2".
- Permite reemplazo de batería.
- Protección IP68.
- Conexiones: mini USB 2.0.
- Luz LED IR y blanca.
- Soporta cámara externa.
- Memoria interna de 128 GB (no extraíble para alta seguridad).
- Dimensiones: 82 x 54 x 28 mm.
- Peso: 150 g.

Body Camera para Seguridad Full HD, 32 GB de Almacenamiento

Bodycam



»XMRX2 · US\$ 289.99

Características Generales:

- Grabación de video 1920 x 1080p@30 ips.
- Pantalla de 2".
- Captura de imágenes en 32 MP.
- Micrófono interconstruido para captura de audio junto al video y generar notas de audio.
- Ángulo de visión: 110°.
- Tiempo de operación: grabación continua HD por 8 h.
- 240 horas en modo espera (lista para grabar, encendida).
- Tiempo de carga en menos de 5 h.
- Conexiones: mini USB 2.0 y Mini HDMI.
- Soporta cámara externa.
- Peso menos de 150 g.
- Memoria interna de 32 GB (no extraíble para alta seguridad).
- Grabación en un toque - acción rápida para captura de eventos.
- Captura de imagen en un toque.
- Protección IP65 salpicaduras de agua.
- Puerto de conexión rápida para power bank XMRP481 (batería externa).
- Software de gestión de descarga con protección de contraseña, es necesario ingresar la contraseña para descargar y visualizar el video guardado.

Body Camera para Seguridad, Video 4K, GPS Interconstruido, Conexión 4G-LTE, Wi-Fi, Bluetooth®, Sistema Basado en Android™



»XMR-R3 · US\$ 849.99

- GPS interconstruido
- Módulo Wi-Fi 802.11 a/b/g/n.
- Módulo Bluetooth® BT4.2.
- Grabación de video 4K@30 ips, 2K@30 ips, 1080p@30ips, 720P@30 ips, 480p@30 ips.
- Captura de imágenes 42 MP.
- Micrófono interconstruido para captura de audio junto al video y generar notas de audio.
- Ángulo de visión: 110°.
- Luz IR alcance 10 m.
- Tiempo de operación:
 - Grabación continua HD por 7 horas.
 - 120 h en modo espera (lista para grabar, encendida).
- Tiempo de carga en menos de 3 horas.
- Pantalla de 2.4".
- Permite reemplazo de batería.
- Conexiones: USB 3.0 type-C.
- Peso menos de 135g.
- Memoria interna de 128 GB no extraíble para alta seguridad.

Estación de Descarga Simultánea para 8 Cámaras Bodycam



Especificaciones:

- Pantalla táctil de 10" con resolución de 1280 x 1024p.
- Soporte de 8 cámaras para copia de seguridad y recarga.
- Puerto Ethernet de base 1000 Mbps para la carga de datos.
- Exportación rápida de datos y carga de la batería.
- Soporta subir datos al servidor FTP central.

»XMRA8 · US\$ 1,779.99
 »XMRA8-R3 · US\$ 1,919.99

Bahía para Descarga de Información



Especificaciones:

- Soporta 10 unidades XMRX5 simultáneamente:
- 6 en bahía y 4 vía puerto USB.
- Interfaz: 6 bahías y 5 puertos USB 3.0.
- Alimentación: 12 Vcd.
- Dimensiones: 241 x 224 x 81 mm.
- Peso: 1.3 kg.

»XMRDS6 · US\$ 739.99

Accesorios para Body Cameras XMR Series epcom®

Modelo · Precio	Descripción
XMRBATDOCK · US\$ 55.99	Batería y cargador de bahía para XMR
XMRPBCABLE · US\$ 26.99	Cable para Power Bank especial para Bodycam
XMRBCLIP · US\$ 25.99	Clip grande compatible para cámara XMRX5 y XMRX2
XMRCCLIP · US\$ 14.99	Clip curvo compatible para cámara XMRX5 y XMRX2
XMRR3BATTERY · 65.99	Batería de respaldo para XMRR3

Videograbadoras Móviles

epcom
Professional Video Surveillance Solutions



Ahora con Inteligencia Artificial Embebida

DVR para vehículos con tecnología que ayuda a identificar:



Distracciones



Cigarro



Uso de Celular



Bostezo



Conductor Dormido



4G

GPS

Wi-Fi

Soluciones Modulares

Video y localización satelital en tiempo real

Descarga automática de información



Detección de:

Sueño
 Distracción
 Uso de Smartphone
 Cigarrillo



»XMR401NAHD · US\$ 535.00



»XMR401NAHDS · US\$ 589.99

Características	XMR401NAHD	XMR401NAHDS
Resolución de Grabación por Canal	4CH AHD@2 MP + 1CH IP@2 MP	
Dual Stream	Grabación local y transmisión remota	
Compresión de Video	H.264, H.265	
Interfaz	Puerto serial para módulo de alarmas, 8 entradas / 2 salidas. Módulo 4G y GPS, Wi-Fi y G-sensor incluido	
IA	Chip de inteligencia artificial embebido	
Almacenamiento	Soporta 2 memorias SD hasta 128 GB cada una	HD, SSD de 2.5" hasta 2 TB
Características Físicas y Eléctricas	8 - 36 Vcd	
Temperatura de Operación	-10 a 70 °C	

Cámaras y Accesorios Compatibles con Videograbadoras Móviles



Cámaras para Exterior



- Características**
- CMOS 1/3" Scan Progresivo.
 - Iluminación mínima 0.01 Lux
 - Lente fijo 2.8 mm
 - Resolución de 1MP AHD.
 - Conector tipo aviación.
 - Para exterior
 - 1 año de garantía.
 - Voltaje de entrada: 12 Vcd.
- »XMRCAMAHD · US\$ 79.99

Cámaras para Interior con Audio



- Características**
- CMOS 1/3" Scan Progresivo.
 - Iluminación mínima 0.01 Lux .
 - Lente fijo: 2.8 mm.
 - Resolución de 2 MP AHD.
 - Conector tipo aviación.
 - Para interior, micrófono interconstruido.
 - 1 año de garantía.
 - Voltaje de entrada: 12 Vcd.
- »XMRDOME1080 · US\$ 59.99

Cámara con Función DSM



- Características Principales:**
- Lente de 6 mm.
 - Salida de video AHD, con conector de aviación, 4 pines.
 - Compatible con MDVR modelo XMR401NAHDS.
 - Temperatura de operación: -40 a 70 °C.
 - Voltaje de entrada 12 Vcd.
- »XMRDSMSENSOR · US\$ 197.00

Cámara con Función ADAS

Ayuda a evitar colisiones y cambio de carril



- Características:**
- Cámara con función ADAS, ayuda a evitar colisiones y cambio de carril.
 - Lente de 8 mm.
 - Salida de video AHD con conector de aviación (4 pines).
 - Compatible con MDVR modelo XMR401NAHDS.

- Características físicas y eléctricas:**
- Voltaje de entrada 12 Vcd.
 - Temperatura de operación: -40 ~ 70 °C.

Monitor XMRCP4



- Panel táctil de 7" con el cual puede realizar:**
- Configuración.
 - Reproducción de grabación
 - Función de audio de 2 vías mediante el centro de visualización.

»XMRCP4 · US\$ 329.99

XMR Watch



Se puede colocar en la muñeca para proporcionar al conductor una visualización de la conducción en tiempo real, combinando alertas de sonido y advertencias.

Función: display que muestra las notificaciones detectadas por el sensor XMRADASSENSOR o XMRDSMSENSOR, genera alerta sonora localmente para advertir al conductor.

»XMRRWATCH · US\$ 59.99

Módulos de Configuración



»XMRLAN · US\$ 5.99



»XMRCHECK · US\$ 64.99



»XMRSENSOR · US\$ 10.49
Módulo de alarmas

Software Centralizado CEIBA

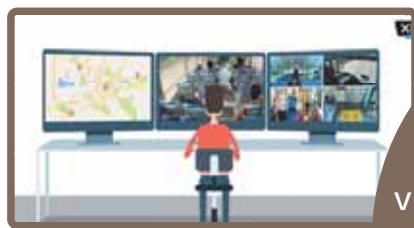
Beneficios Prime, ¡Sólo para Usted!

Disfrute de la exclusividad de streaming de video con el mejor servicio y soporte. Visualice desde la comodidad de su casa u oficina directamente en la App de CEIBA 2 desde su teléfono.



Licencias

Licencia:	HOSTINGCEIBA2
Características:	Licencia sin límite de canales (licencia por grabadora móvil)



- Video en tiempo real
- Localización en tiempo real

01 Opción A

Vista en Vivo

04 Evidencias Opción D



- Exporta evidencia
- Búsqueda de evidencia

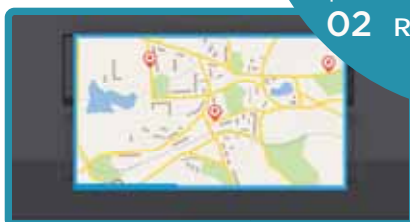
Cuatro en UNO

ADS

- Descarga automática de información

02 Reproducción Opción B

- Reproducción de grabación



03 Opción C



Software CEIBA 2 permite habilitar salidas de alarma de manera remota.

Grabadoras y Cámaras Móviles de Videovigilancia Profesional

DVR Móvil de 4 Canales, 720p, 1 TB de Almacenamiento, HDD, Monitoreo Remoto, Soporta SD

HIKVISION



»DS-MP5604SD/GLF(LITE)(KIT) · US\$ 609.99

»DS-MP5604-SD/GLF/WI58 · US\$ 649.99

»DS-MP5604 · US\$ 749.99

Características Generales:

- 1 puerto de red.
- 4 entradas de alarma
- 2 salidas de alarma.
- Dimensiones: 206 x 219 x 60 mm.
- Alimentación: 9 a 32 Vcd (se alimenta directo de la batería del automóvil).
- Peso: 1.6 kg.
- Garantía: 2 años.

Características Principales:

- Soporta cámaras móvil TURBO 1080p y cámaras móvil IP 1080p (requiere switch PoE).
- Incluye 1 HDD de 1 TB (soporta hasta 2 TB) .
- Soporta 1 memoria SD de hasta 256 GB (no incluida).
- Incluye módulo de GPS.

Requerimientos Adicionales para Transmisión Remota de Video y Ubicación de DVR:

Se requiere un servidor (PC) dedicada para colocar las licencias del software iVMS-5200 y dejar corriendo los servicios para poder consultar el video en vivo de manera remota.

Se requiere tener IP pública fija (dedicada) y el ancho de banda dependerá de la cantidad del número de DVRs a transmitir o visualizar.

Cámaras y Domos Móviles

Cámara Móvil, Antivibración, 1080p, TURBO

- Cámara móvil 1080p con lente de 2.1 mm.
- Micrófono interconstruido.
- Para interior.
- Alimentación: 6 a 16 Vcd (la alimentación la suministra el MDVR).
- Garantía: 2 años.
- Peso 200 g.

»AE-VC252T-S · US\$ 56.99 con lente de 2.1 mm



Cámara Móvil, Lente de 2.8 mm, Exterior IP68, 1080p, TURBO

- Cámara móvil 1080p.
- Lente: 2.8 mm.
- 20 m IR (visión nocturna).
- Protección: IP68 (exterior).
- Conector tipo aviación (por el mismo cable de video inyecta la alimentación).
- Alimentación: 6 a 16 Vcd (la alimentación la suministra el DVR).
- Garantía: 2 años.
- Peso: 200 g.



»AE-VC253T-IT · US\$ 59.99

Body Camera Portátil, Grabación a 1080p y Fotos de 30 MP

- Compresión: H.265/ H.264.
- Ángulo de apertura: 129°.
- Batería reemplazable.
- Pantalla: 2.4" TFT LCD.
- Protección: IP67 para exterior.
- Incluye: módulo GPS y Wi-Fi.
- Cuenta con almacenamiento interno de hasta 32 GB (no extraíble).
- Cuenta con micrófono integrado.
- Batería de 3300 mAh, permite grabar hasta 8 horas de video.



»DS-MH2311/32G · US\$ 669.99

»DS-MH2311/32G/GLE · US\$ 989.99

Cámara Móvil, Micrófono Integrado, 1080p, TURBO

- Cámara móvil 1080p.
- Lente: 2.1 mm.
- 15 m IR (visión nocturna).
- Conector tipo aviación.
- Alimentación: 6 a 16 Vcd (la alimentación la suministra el DVR).
- Diseño antivibración.
- Uso en interior.
- Garantía: 2 años.
- Peso: 200 g.



»AE-VC222T-ITS · US\$ 59.99